



Statistische Berichte

Straßenverkehrsunfälle in Bayern im November 2020



H 1 1 m 11/2020
Hrsg. im Februar 2021
Bestellnr. H1101C 202011

Zeichenerklärung

- 0 mehr als nichts, aber weniger als die Hälfte der kleinsten in der Tabelle nachgewiesenen Einheit
- nichts vorhanden oder keine Veränderung
- / keine Angaben, da Zahlen nicht sicher genug
- Zahlenwert unbekannt, geheimzuhalten oder nicht rechenbar
- ... Angabe fällt später an
- X Tabellenfach gesperrt, da Aussage nicht sinnvoll
- () Nachweis unter dem Vorbehalt, dass der Zahlenwert erhebliche Fehler aufweisen kann
- p vorläufiges Ergebnis
- r berichtiges Ergebnis
- s geschätztes Ergebnis
- D Durchschnitt
- ≙ entspricht

Auf- und Abrunden

Im Allgemeinen ist ohne Rücksicht auf die Endsummen auf- bzw. abgerundet worden. Deshalb können sich bei der Summierung von Einzelangaben geringfügige Abweichungen zu den ausgewiesenen Endsummen ergeben. Bei der Aufgliederung der Gesamtheit in Prozent kann die Summe der Einzelwerte wegen Rundens vom Wert 100 % abweichen. Eine Abstimmung auf 100 % erfolgt im Allgemeinen nicht.

Publikationsservice

Das Bayerische Landesamt für Statistik veröffentlicht jährlich über 400 Publikationen. Das aktuelle Veröffentlichungsverzeichnis ist im Internet als Datei verfügbar, kann aber auch als Druckversion kostenlos zugesandt werden.


Kostenlos

ist der Download der meisten Veröffentlichungen, z.B. von Statistischen Berichten (PDF- oder Excel-Format).

Kostenpflichtig

sind alle Printversionen (auch von Statistischen Berichten), Datenträger und ausgewählte Dateien (z.B. von Verzeichnissen, von Beiträgen, vom Jahrbuch).

Publikationsservice

 Alle Veröffentlichungen sind im Internet verfügbar unter www.statistik.bayern.de/produkte

Impressum

Statistische Berichte

bieten in tabellarischer Form neuestes Zahlenmaterial der jeweiligen Erhebung. Dieses wird, soweit erforderlich, methodisch erläutert und kurz kommentiert.

Herausgeber, Druck und Vertrieb

Bayerisches Landesamt für Statistik
Nürnberger Straße 95
90762 Fürth

Papier

Gedruckt auf umweltfreundlichem Papier, chlorfrei gebleicht.

Vertrieb

E-Mail vertrieb@statistik.bayern.de
Telefon 0911 98208-6311
Telefax 0911 98208-6638

Auskunftsdienst

E-Mail info@statistik.bayern.de
Telefon 0911 98208-6563
Telefax 0911 98208-6573

© Bayerisches Landesamt für Statistik, Fürth 2021
Vervielfältigung und Verbreitung, auch auszugsweise, mit Quellenangabe gestattet.

Hinweis: Diese Druckschrift wird im Rahmen der Öffentlichkeitsarbeit der Bayerischen Staatsregierung herausgegeben. Sie darf weder von Parteien noch von Wahlwerbern oder Wahlhelfern im Zeitraum von fünf Monaten vor einer Wahl zum Zwecke der Wahlwerbung verwendet werden. Dies gilt für Landtags-, Bundestags-, Kommunal- und Europawahlen. Missbräuchlich ist während dieser Zeit insbesondere die Verteilung auf Wahlveranstaltungen, an Informationsständen der Parteien sowie das Einlegen, Aufdrucken und Aufkleben parteipolitischer Informationen oder Werbemittel. Untersagt ist gleichfalls die Weitergabe an Dritte zum Zwecke der Wahlwerbung. Auch ohne zeitlichen Bezug zu einer bevorstehenden Wahl darf die Druckschrift nicht in einer Weise verwendet werden, die als Parteinahme der Staatsregierung zugunsten einzelner politischer Gruppen verstanden werden könnte. Den Parteien ist es gestattet, die Druckschrift zur Unterrichtung ihrer eigenen Mitglieder zu verwenden.

Inhaltsverzeichnis

Vorbemerkungen	4
Abbildungen und Tabellen	
Abb. 1 Straßenverkehrsunfälle und deren Folgen in Bayern seit Januar 2018	6
1. Straßenverkehrsunfälle und Verunglückte in Bayern	7
2. Straßenverkehrsunfälle und Verunglückte in Bayern nach Monaten	8
3. Straßenverkehrsunfälle und Verunglückte in Bayern im November 2020 nach Kreisen	9
4. Straßenverkehrsunfälle und Verunglückte in Bayern nach Straßenarten	15
5. Verunglückte im Straßenverkehr in Bayern nach Art der Verkehrsbeteiligung und Ortslage	16
6. An Straßenverkehrsunfällen beteiligte Fahrzeugführer und Fußgänger in Bayern	20
7. Straßenverkehrsunfälle und Verunglückte in Bayern im November 2020 nach Tagen	22
8. Getötete und Verletzte im Straßenverkehr in Bayern nach Altersgruppen und Geschlecht	24
9. Straßenverkehrsunfälle und Verunglückte in Bayern nach Unfalltypen	26

Vorbemerkungen

Rechtsgrundlage der Straßenverkehrsunfallstatistik ist das Gesetz über die Statistik der Straßenverkehrsunfälle (Straßenverkehrsunfallstatistikgesetz – StVUStatG) vom 15. Juni 1990 (BGBl I S. 1078 ff), zuletzt geändert durch Artikel 497 der Verordnung vom 31. August 2015 (BGBl. I S. 1474) sowie der Verordnung zur näheren Bestimmung des schwerwiegenden Unfalls mit Sachschaden im Sinne des Straßenverkehrsunfallstatistikgesetzes vom 21. Dezember 1994 (BGBl I S. 3970), geändert durch Artikel 3 der Verordnung zur Änderung der Anlage zu § 24a des Straßenverkehrsgesetzes und anderer Vorschriften vom 6. Juni 2007 (BGBl I S. 1047). Danach wird über Unfälle, bei denen infolge des Fahrverkehrs auf öffentlichen Wegen und Plätzen Personen getötet oder verletzt oder Sachschäden verursacht worden sind, laufend eine Bundesstatistik geführt. Sie dient dazu, eine aktuelle umfassende und zuverlässige Datenbasis über Struktur und Entwicklung der Straßenverkehrsunfälle zu erstellen.

Auskunftspflicht und Erhebungsumfang

Auskunftspflichtig sind die Polizeidienststellen, deren Beamte den Unfall aufgenommen haben. Entsprechend erfasst die Statistik nur die Unfälle, zu denen die Polizei herangezogen wurde; das sind insbesondere solche mit schweren Folgen.

Unfälle und Verunglückte

Nach der Schwere der Unfallfolgen werden Unfälle mit Personenschaden und Unfälle mit nur Sachschaden unterschieden. Kriterium für die Zuordnung eines Unfalls ist die jeweils schwerste Folge. Entsprechend können bei einem Unfall mit Schwerverletzten neben den Schwerverletzten noch Personen leichtverletzt worden und/oder Sachschaden entstanden sein, es kam jedoch niemand ums Leben.

Unfälle mit Personenschaden sind solche, bei denen Menschen getötet oder (schwer/leicht-) verletzt wurden. Zu den **schwerwiegenden Unfällen mit Sachschaden** zählen "schwerwiegende Unfälle mit Sachschaden (im engeren Sinne)", bei denen als Unfallursache ein Straftatbestand oder eine Ordnungswidrigkeit (Bußgeld) im Zusammenhang mit der Teilnahme am Straßenverkehr vorlag und bei denen gleichzeitig mindestens ein Kfz aufgrund eines Unfallschadens von der Unfallstelle abgeschleppt werden musste (nicht fahrbereit), sowie "sonstige Sachschadensunfälle unter dem Einfluss berauschender Mittel" (ein Unfallbeteiligter stand unter Einwirkung von Alkohol oder anderen berauschenden Mitteln und alle beteiligten Kfz waren fahrbereit).

Nur zahlenmäßig erfasst und nach der Ortslage gegliedert (inner-, außerorts, auf Autobahnen) werden alle **übrigen Sachschadensunfälle**.

Dazu zählen alle Sachschadensunfälle

- ohne Straftatbestand oder Ordnungswidrigkeit (Bußgeld), unabhängig davon, ob ein beteiligtes Fahrzeug fahrbereit war oder nicht,
- mit Straftatbestand oder Ordnungswidrigkeit (Bußgeld) und alle Kfz fahrbereit, aber ohne Einwirkung von Alkohol oder anderen berauschenden Mitteln.

Diese Unfälle werden analog den früheren Bagatellunfällen behandelt.

Als **Verunglückte** zählen Personen (auch Mitfahrer), die beim Unfall getötet oder verletzt wurden. Dabei werden nachgewiesen als

- Getötete:
Personen, die innerhalb von 30 Tagen an den Unfallfolgen starben,
- Schwerverletzte:
Personen, die unmittelbar zu stationärer Behandlung in ein Krankenhaus eingeliefert wurden (Verbleib mindestens 24 Stunden),
- Leichtverletzte:
Personen, deren Verletzungen keinen Krankenhausaufenthalt erforderten.

Methodische Hinweise

Die ersten Ergebnisse der Statistik der Straßenverkehrsunfälle stützen sich auf die Verkehrsunfallanzeigen der den Unfall aufnehmenden Polizeibeamten, die dem Landesamt auf Datenträger übermittelt werden.

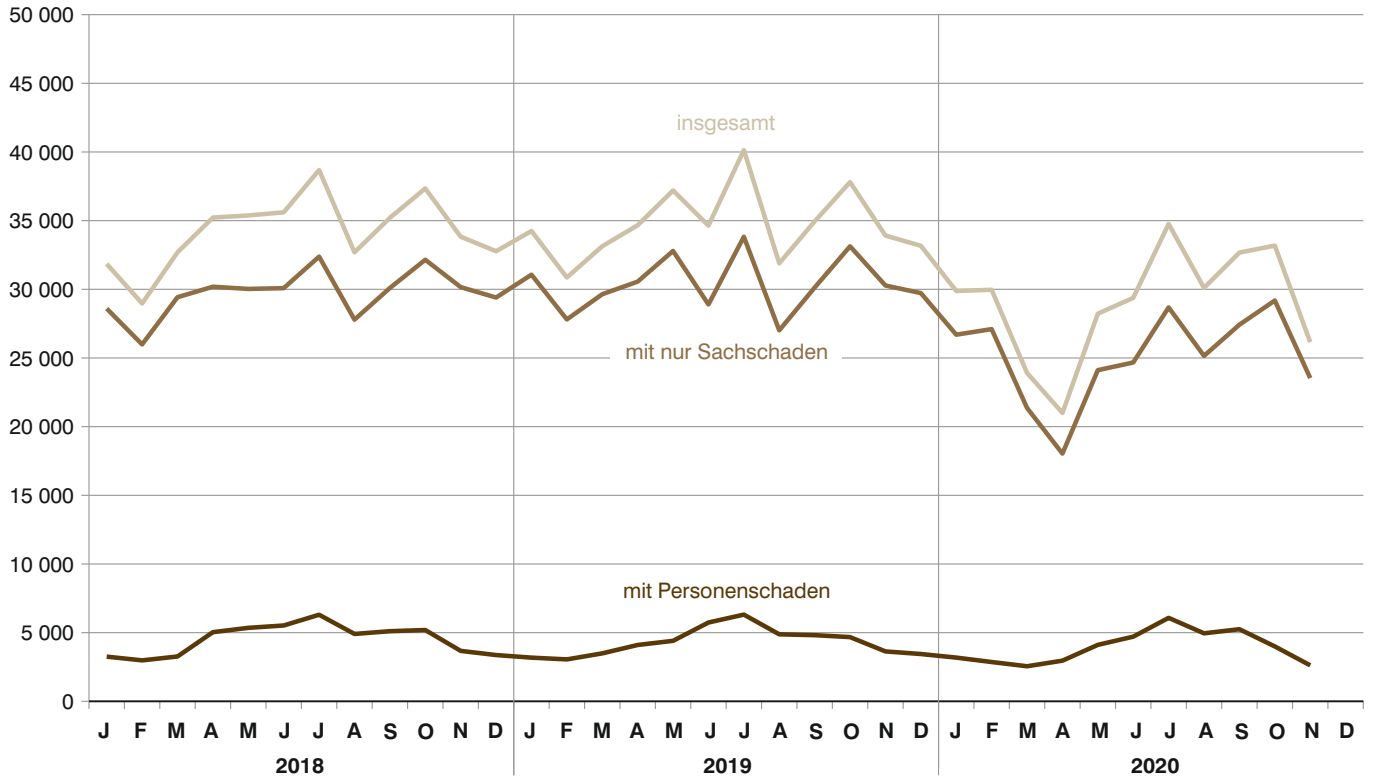
Üblicherweise können nicht alle Unfallanzeigen von der Polizei oder dem Landesamt termingerecht in die Monatsergebnisse eingearbeitet werden, da bei fehlenden oder widersprüchlichen Angaben oft zeitraubende Rückfragen nötig werden.

Die zunächst für einen Berichtsmonat übermittelten Daten werden laufend um solche Nachmeldungen ergänzt. Die Ergebnisse der monatlichen Straßenverkehrsunfallstatistik sind daher als **vorläufig** anzusehen.

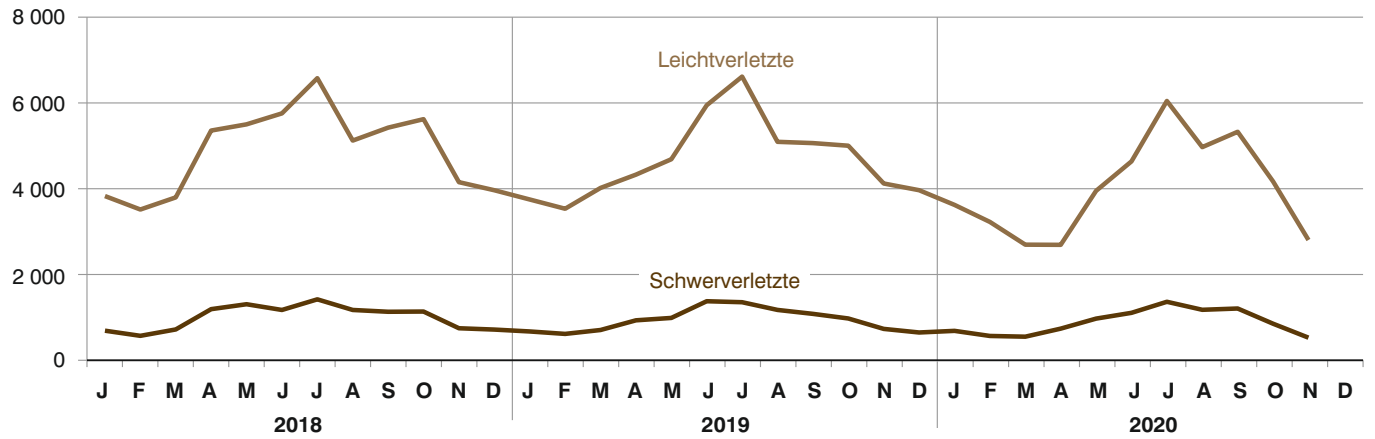
So werden die einzelnen Monatsergebnisse des laufenden Jahres 2020 erst mit Abschluss der Jahresaufbereitung etwa im April des Folgejahres 2021 endgültig.

Abb. 1
Straßenverkehrsunfälle und deren Folgen in Bayern seit Januar 2018

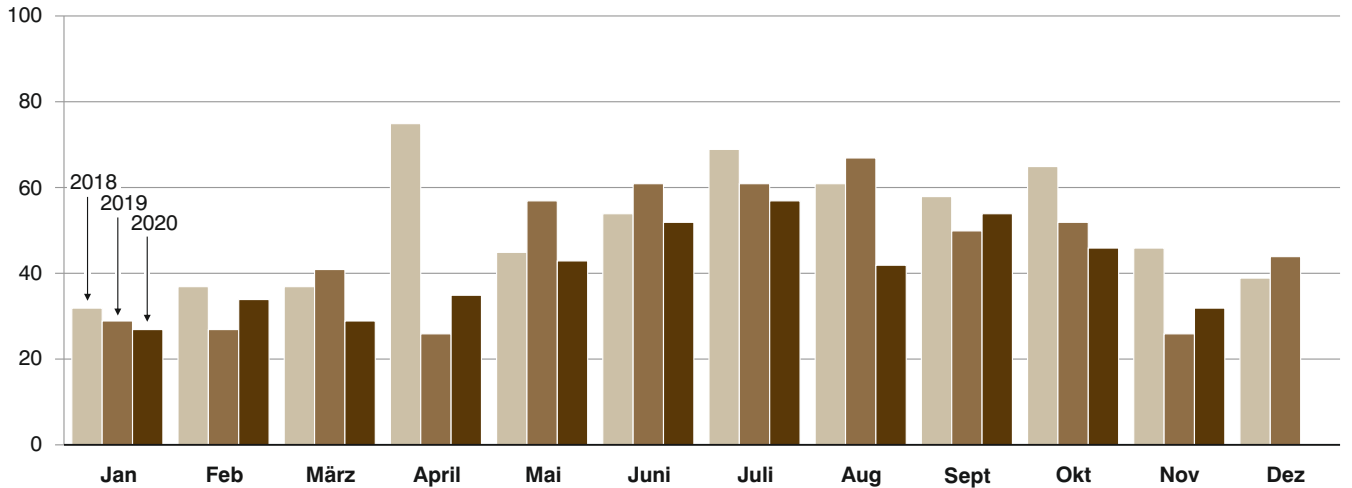
Straßenverkehrsunfälle



Verletzte Personen



Getötete Personen



1. Straßenverkehrsunfälle und Verunglückte in Bayern

Unfälle Verunglückte	November			Januar - November		
	2020	2019	Veränderung 2020 gegenüber 2019	2020	2019	Veränderung 2020 gegenüber 2019
	Anzahl		%	Anzahl		%
Unfälle insgesamt	26 156	33 912	-22,9	319 241	383 440	-16,7
davon Unfälle mit Personenschaden	2 619	3 635	-28,0	43 279	48 297	-10,4
Unfälle mit nur Sachschaden	23 537	30 277	-22,3	275 962	335 143	-17,7
davon schwerwiegende Unfälle mit Sachschaden (im engeren Sinne)	511	704	-27,4	6 240	7 802	-20,0
sonstige Sachschadens- unfälle unter dem Einfluss berauschender Mittel	123	189	-34,9	1 620	1 974	-17,9
übrige Sachschadens- unfälle	22 903	29 384	-22,1	268 102	325 367	-17,6
Verunglückte insgesamt	3 335	4 854	-31,3	54 052	62 989	-14,2
davon Getötete	32	26	23,1	451	497	-9,3
Schwerverletzte	511	716	-28,6	9 575	10 435	-8,2
Leichtverletzte	2 792	4 112	-32,1	44 026	52 057	-15,4
davon Verunglückte Benutzer von						
Kraftwagen	2 076	3 264	-36,4	26 974	35 885	-24,8
Zweirädern	1 044	1 229	-15,1	24 032	23 257	3,3
davon Krafträdern m. aml. Kennz.	159	163	-2,5	4 857	5 658	-14,2
Krafträdern m. Versicherungsk.	92	127	-27,6	1 743	2 034	-14,3
Fahrrädern	793	939	-15,5	17 432	15 565	12,0
Verunglückte Fußgänger	198	331	-40,2	2 789	3 514	-20,6
Verunglückte andere Verkehrs- teilnehmer	17	30	-43,3	257	333	-22,8

2. Straßenverkehrsunfälle und Verunglückte in Bayern nach Monaten

Jahr — Monat	Unfälle				Verunglückte			
	insgesamt	Personen- schaden	davon mit		insgesamt	davon		
			nur Sachschaden			Getötete	Schwer- verletzte	Leicht- verletzte
			insgesamt	übrige Sachschadens- unfälle				
2019								
Januar	34 246	3 181	31 065	29 671	4 423	29	656	3 738
Februar	30 861	3 054	27 807	26 947	4 148	27	599	3 522
März	33 136	3 493	29 643	28 782	4 739	41	690	4 008
Januar - März	98 243	9 728	88 515	85 400	13 310	97	1 945	11 268
April	34 664	4 103	30 561	29 866	5 260	26	916	4 318
Mai	37 198	4 405	32 793	31 894	5 707	57	972	4 678
Juni	34 638	5 739	28 899	28 138	7 362	61	1 362	5 939
Januar - Juni	204 743	23 975	180 768	175 298	31 639	241	5 195	26 203
Juli	40 139	6 314	33 825	32 951	8 008	61	1 339	6 608
August	31 894	4 880	27 014	26 239	6 311	67	1 159	5 085
September	34 945	4 817	30 128	29 277	6 172	50	1 067	5 055
Januar - September	311 721	39 986	271 735	263 765	52 130	419	8 760	42 951
Oktober	37 807	4 676	33 131	32 218	6 005	52	959	4 994
November	33 912	3 635	30 277	29 384	4 854	26	716	4 112
Dezember	33 171	3 445	29 726	28 711	4 631	44	632	3 955
Januar - Dezember	416 611	51 742	364 869	354 078	67 620	541	11 067	56 012
2020¹⁾								
Januar	29 881	3 184	26 697	25 870	4 309	27	670	3 612
Februar	29 964	2 862	27 102	26 239	3 799	34	551	3 214
März	23 915	2 554	21 361	20 736	3 246	29	534	2 683
Januar - März	83 760	8 600	75 160	72 845	11 354	90	1 755	9 509
April	21 000	2 961	18 039	17 628	3 436	35	722	2 679
Mai	28 225	4 112	24 113	23 498	4 939	43	956	3 940
Juni	29 380	4 708	24 672	23 933	5 771	52	1 091	4 628
Januar - Juni	162 365	20 381	141 984	137 904	25 500	220	4 524	20 756
Juli	34 759	6 078	28 681	27 971	7 445	57	1 349	6 039
August	30 104	4 952	25 152	24 323	6 165	42	1 162	4 961
September	32 675	5 251	27 424	26 671	6 565	54	1 192	5 319
Januar - September	259 903	36 662	223 241	216 869	45 675	373	8 227	37 075
Oktober	33 182	3 998	29 184	28 330	5 042	46	837	4 159
November	26 156	2 619	23 537	22 903	3 335	32	511	2 792
Januar - Dezember	416 611	51 742	364 869	354 078	67 620	541	11 067	56 012

¹⁾ Vorläufige Ergebnisse (einschließlich Nachmeldungen für den jeweiligen Berichtszeitraum).

3. Straßenverkehrsunfälle und Verunglückte in Bayern im November 2020 nach Kreisen

Gebiet Ortslage	Straßenverkehrsunfälle			Verunglückte			
	insgesamt	davon		insgesamt	Getötete	Schwer- verletzte	Leicht- verletzte
		Unfälle mit Personenschaden	schwerwiegende Unfälle mit Sachschaden ¹⁾				
Ingolstadt, Stadt	37	30	7	34	1	3	30
innerorts	33	27	6	31	-	3	28
außerorts ohne Autobahn	3	3	-	3	1	-	2
auf Autobahnen	1	-	1	-	-	-	-
München, Landeshauptstadt	350	302	48	350	2	31	317
innerorts	335	293	42	340	2	30	308
außerorts ohne Autobahn	1	-	1	-	-	-	-
auf Autobahnen	14	9	5	10	-	1	9
Rosenheim, Stadt	32	28	4	29	-	3	26
innerorts	29	25	4	26	-	3	23
außerorts ohne Autobahn	3	3	-	3	-	-	3
auf Autobahnen	-	-	-	-	-	-	-
Altötting	33	25	8	36	1	12	23
innerorts	13	12	1	14	-	4	10
außerorts ohne Autobahn	19	12	7	21	1	8	12
auf Autobahnen	1	1	-	1	-	-	1
Berchtesgadener Land	24	22	2	33	-	8	25
innerorts	15	14	1	19	-	3	16
außerorts ohne Autobahn	9	8	1	14	-	5	9
auf Autobahnen	-	-	-	-	-	-	-
Bad Tölz-Wolfratshausen	34	20	14	20	-	9	11
innerorts	19	9	10	9	-	3	6
außerorts ohne Autobahn	14	11	3	11	-	6	5
auf Autobahnen	1	-	1	-	-	-	-
Dachau	39	30	9	48	-	8	40
innerorts	13	11	2	13	-	3	10
außerorts ohne Autobahn	19	14	5	28	-	4	24
auf Autobahnen	7	5	2	7	-	1	6
Ebersberg	28	22	6	31	2	6	23
innerorts	8	7	1	7	-	2	5
außerorts ohne Autobahn	10	8	2	13	2	3	8
auf Autobahnen	10	7	3	11	-	1	10
Eichstätt	24	20	4	23	-	2	21
innerorts	13	11	2	14	-	2	12
außerorts ohne Autobahn	10	8	2	8	-	-	8
auf Autobahnen	1	1	-	1	-	-	1
Erding	36	31	5	46	-	7	39
innerorts	16	12	4	13	-	-	13
außerorts ohne Autobahn	17	16	1	28	-	7	21
auf Autobahnen	3	3	-	5	-	-	5
Freising	55	46	9	68	1	5	62
innerorts	27	22	5	23	-	1	22
außerorts ohne Autobahn	17	15	2	21	-	2	19
auf Autobahnen	11	9	2	24	1	2	21
Fürstenfeldbruck	45	25	20	28	-	4	24
innerorts	34	21	13	23	-	3	20
außerorts ohne Autobahn	8	4	4	5	-	1	4
auf Autobahnen	3	-	3	-	-	-	-
Garmisch-Partenkirchen	18	17	1	24	-	4	20
innerorts	7	7	-	7	-	1	6
außerorts ohne Autobahn	9	8	1	8	-	2	6
auf Autobahnen	2	2	-	9	-	1	8
Landsberg am Lech	44	40	4	49	1	9	39
innerorts	18	17	1	19	-	5	14
außerorts ohne Autobahn	22	20	2	27	1	3	23
auf Autobahnen	4	3	1	3	-	1	2
Miesbach	38	34	4	42	1	9	32
innerorts	23	21	2	26	-	6	20
außerorts ohne Autobahn	13	11	2	13	1	3	9
auf Autobahnen	2	2	-	3	-	-	3
Mühldorf a. Inn	29	20	9	24	-	4	20
innerorts	13	10	3	10	-	1	9
außerorts ohne Autobahn	15	9	6	13	-	3	10
auf Autobahnen	1	1	-	1	-	-	1
München	77	64	13	87	4	22	61
innerorts	44	40	4	52	-	13	39
außerorts ohne Autobahn	17	13	4	16	-	4	12
auf Autobahnen	16	11	5	19	4	5	10
Neuburg-Schrobenhausen	28	20	8	27	-	7	20
innerorts	20	16	4	18	-	3	15
außerorts ohne Autobahn	8	4	4	9	-	4	5
auf Autobahnen	-	-	-	-	-	-	-

¹⁾ Schwerwiegender Unfall mit Sachschaden (im engeren Sinne) sowie sonst. Unfälle unter dem Einfluss berauschender Mittel.

Noch: 3. Straßenverkehrsunfälle und Verunglückte in Bayern im November 2020 nach Kreisen

Gebiet Ortslage	Straßenverkehrsunfälle			Verunglückte			
	insgesamt	davon		insgesamt	Getötete	Schwer- verletzte	Leicht- verletzte
		Unfälle mit Personenschaden	schwerwiegende Unfälle mit Sachschaden ¹⁾				
Pfaffenhofen a.d.Ilm	37	33	4	40	-	7	33
innerorts	16	12	4	13	-	2	11
außerorts ohne Autobahn	18	18	-	24	-	4	20
auf Autobahnen	3	3	-	3	-	1	2
Rosenheim	58	46	12	58	-	10	48
innerorts	27	23	4	23	-	1	22
außerorts ohne Autobahn	29	23	6	35	-	9	26
auf Autobahnen	2	-	2	-	-	-	-
Sarnberg	32	23	9	25	-	6	19
innerorts	16	12	4	12	-	2	10
außerorts ohne Autobahn	12	8	4	9	-	4	5
auf Autobahnen	4	3	1	4	-	-	4
Traunstein	43	37	6	51	1	7	43
innerorts	26	24	2	29	-	2	27
außerorts ohne Autobahn	14	11	3	20	1	5	14
auf Autobahnen	3	2	1	2	-	-	2
Weilheim-Schongau	51	44	7	53	1	6	46
innerorts	26	21	5	25	-	3	22
außerorts ohne Autobahn	24	22	2	27	1	3	23
auf Autobahnen	1	1	-	1	-	-	1
Reg.-Bez. Oberbayern	1 192	979	213	1 226	15	189	1 022
innerorts	791	667	124	766	2	96	668
außerorts ohne Autobahn	311	249	62	356	8	80	268
auf Autobahnen	90	63	27	104	5	13	86
Landshut, Stadt	18	16	2	24	-	2	22
innerorts	16	14	2	19	-	2	17
außerorts ohne Autobahn	-	-	-	-	-	-	-
auf Autobahnen	2	2	-	5	-	-	5
Passau, Stadt	18	16	2	22	-	3	19
innerorts	11	10	1	14	-	2	12
außerorts ohne Autobahn	7	6	1	8	-	1	7
auf Autobahnen	-	-	-	-	-	-	-
Straubing, Stadt	16	12	4	14	-	-	14
innerorts	15	11	4	12	-	-	12
außerorts ohne Autobahn	1	1	-	2	-	-	2
auf Autobahnen	-	-	-	-	-	-	-
Deggendorf	32	26	6	32	1	3	28
innerorts	14	12	2	13	1	2	10
außerorts ohne Autobahn	12	8	4	11	-	1	10
auf Autobahnen	6	6	-	8	-	-	8
Freyung-Grafenau	16	13	3	22	-	3	19
innerorts	5	3	2	5	-	-	5
außerorts ohne Autobahn	11	10	1	17	-	3	14
auf Autobahnen	-	-	-	-	-	-	-
Kelheim	27	19	8	27	-	3	24
innerorts	9	7	2	9	-	-	9
außerorts ohne Autobahn	15	11	4	17	-	3	14
auf Autobahnen	3	1	2	1	-	-	1
Landshut	25	20	5	32	-	9	23
innerorts	8	7	1	8	-	2	6
außerorts ohne Autobahn	13	10	3	18	-	6	12
auf Autobahnen	4	3	1	6	-	1	5
Passau	38	32	6	44	1	5	38
innerorts	9	7	2	8	-	2	6
außerorts ohne Autobahn	27	24	3	35	1	3	31
auf Autobahnen	2	1	1	1	-	-	1
Regen	19	13	6	20	-	5	15
innerorts	6	4	2	4	-	1	3
außerorts ohne Autobahn	13	9	4	16	-	4	12
auf Autobahnen	-	-	-	-	-	-	-
Rottal-Inn	32	25	7	36	-	6	30
innerorts	7	6	1	8	-	1	7
außerorts ohne Autobahn	25	19	6	28	-	5	23
auf Autobahnen	-	-	-	-	-	-	-
Straubing-Bogen	25	20	5	28	-	4	24
innerorts	9	8	1	11	-	1	10
außerorts ohne Autobahn	15	11	4	16	-	3	13
auf Autobahnen	1	1	-	1	-	-	1
Dingolfing-Landau	20	15	5	21	-	3	18
innerorts	9	7	2	9	-	2	7
außerorts ohne Autobahn	10	8	2	12	-	1	11
auf Autobahnen	1	-	1	-	-	-	-

¹⁾ Schwerwiegender Unfall mit Sachschaden (im engeren Sinne) sowie sonst. Unfälle unter dem Einfluss berauschender Mittel.

Noch: 3. Straßenverkehrsunfälle und Verunglückte in Bayern im November 2020 nach Kreisen

Gebiet Ortslage	Straßenverkehrsunfälle			Verunglückte			
	insgesamt	davon		insgesamt	Getötete	Schwer- verletzte	Leicht- verletzte
		Unfälle mit Personenschaden	schwerwiegende Unfälle mit Sachschaden ¹⁾				
Reg.-Bez. Niederbayern	286	227	59	322	2	46	274
innerorts	118	96	22	120	1	15	104
außerorts ohne Autobahn	149	117	32	180	1	30	149
auf Autobahnen	19	14	5	22	-	1	21
Amberg, Stadt	17	14	3	16	-	-	16
innerorts	17	14	3	16	-	-	16
außerorts ohne Autobahn	-	-	-	-	-	-	-
auf Autobahnen	-	-	-	-	-	-	-
Regensburg, Stadt	41	38	3	45	-	2	43
innerorts	38	35	3	41	-	2	39
außerorts ohne Autobahn	1	1	-	2	-	-	2
auf Autobahnen	2	2	-	2	-	-	2
Weiden i.d.Opf., Stadt	16	13	3	20	-	2	18
innerorts	11	8	3	11	-	1	10
außerorts ohne Autobahn	4	4	-	7	-	1	6
auf Autobahnen	1	1	-	2	-	-	2
Amberg-Weizsach	18	14	4	19	-	5	14
innerorts	5	4	1	4	-	2	2
außerorts ohne Autobahn	9	7	2	12	-	2	10
auf Autobahnen	4	3	1	3	-	1	2
Cham	44	35	9	54	1	14	39
innerorts	18	12	6	19	1	5	13
außerorts ohne Autobahn	26	23	3	35	-	9	26
auf Autobahnen	-	-	-	-	-	-	-
Neumarkt i.d.Opf.	27	22	5	26	1	3	22
innerorts	12	12	-	13	-	1	12
außerorts ohne Autobahn	12	10	2	13	1	2	10
auf Autobahnen	3	-	3	-	-	-	-
Neustadt a.d.Waldnaab	9	7	2	9	-	3	6
innerorts	-	-	-	-	-	-	-
außerorts ohne Autobahn	9	7	2	9	-	3	6
auf Autobahnen	-	-	-	-	-	-	-
Regensburg	37	32	5	39	1	7	31
innerorts	12	11	1	11	-	1	10
außerorts ohne Autobahn	19	17	2	22	1	5	16
auf Autobahnen	6	4	2	6	-	1	5
Schwandorf	37	30	7	45	-	5	40
innerorts	14	13	1	20	-	2	18
außerorts ohne Autobahn	16	12	4	20	-	2	18
auf Autobahnen	7	5	2	5	-	1	4
Tirschenreuth	11	8	3	9	-	2	7
innerorts	3	1	2	1	-	-	1
außerorts ohne Autobahn	8	7	1	8	-	2	6
auf Autobahnen	-	-	-	-	-	-	-
Reg.-Bez. Oberpfalz	257	213	44	282	3	43	236
innerorts	130	110	20	136	1	14	121
außerorts ohne Autobahn	104	88	16	128	2	26	100
auf Autobahnen	23	15	8	18	-	3	15
Bamberg, Stadt	21	18	3	20	1	1	18
innerorts	17	16	1	18	1	1	16
außerorts ohne Autobahn	3	2	1	2	-	-	2
auf Autobahnen	1	-	1	-	-	-	-
Bayreuth, Stadt	16	14	2	19	-	3	16
innerorts	13	12	1	17	-	2	15
außerorts ohne Autobahn	2	2	-	2	-	1	1
auf Autobahnen	1	-	1	-	-	-	-
Coburg, Stadt	15	11	4	15	-	1	14
innerorts	11	7	4	9	-	-	9
außerorts ohne Autobahn	4	4	-	6	-	1	5
auf Autobahnen	-	-	-	-	-	-	-
Hof, Stadt	23	19	4	23	-	4	19
innerorts	20	16	4	20	-	3	17
außerorts ohne Autobahn	3	3	-	3	-	1	2
auf Autobahnen	-	-	-	-	-	-	-
Bamberg	33	25	8	37	-	6	31
innerorts	8	7	1	9	-	-	9
außerorts ohne Autobahn	14	12	2	15	-	5	10
auf Autobahnen	11	6	5	13	-	1	12
Bayreuth	23	20	3	26	-	7	19
innerorts	9	9	-	12	-	4	8
außerorts ohne Autobahn	6	5	1	6	-	1	5
auf Autobahnen	8	6	2	8	-	2	6

¹⁾ Schwerwiegender Unfall mit Sachschaden (im engeren Sinne) sowie sonst. Unfälle unter dem Einfluss berauschender Mittel.

Noch: 3. Straßenverkehrsunfälle und Verunglückte in Bayern im November 2020 nach Kreisen

Gebiet Ortslage	Straßenverkehrsunfälle			Verunglückte			
	insgesamt	davon		insgesamt	Getötete	Schwer- verletzte	Leicht- verletzte
		Unfälle mit Personenschaden	schwerwiegende Unfälle mit Sachschaden ¹⁾				
Coburg	20	11	9	16	-	2	14
innerorts	15	9	6	12	-	2	10
außerorts ohne Autobahn	4	2	2	4	-	-	4
auf Autobahnen	1	-	1	-	-	-	-
Forchheim	37	27	10	36	-	7	29
innerorts	21	16	5	19	-	2	17
außerorts ohne Autobahn	16	11	5	17	-	5	12
auf Autobahnen	-	-	-	-	-	-	-
Hof	27	22	5	32	-	4	28
innerorts	11	8	3	13	-	1	12
außerorts ohne Autobahn	13	11	2	16	-	1	15
auf Autobahnen	3	3	-	3	-	2	1
Kronach	16	14	2	15	-	2	13
innerorts	9	8	1	9	-	1	8
außerorts ohne Autobahn	7	6	1	6	-	1	5
auf Autobahnen	-	-	-	-	-	-	-
Kulmbach	15	11	4	16	-	1	15
innerorts	9	7	2	7	-	1	6
außerorts ohne Autobahn	5	3	2	8	-	-	8
auf Autobahnen	1	1	-	1	-	-	1
Lichtenfels	22	16	6	22	-	3	19
innerorts	8	5	3	6	-	1	5
außerorts ohne Autobahn	8	7	1	10	-	1	9
auf Autobahnen	6	4	2	6	-	1	5
Wunsiedel i. Fichtelgebirge	21	13	8	15	-	2	13
innerorts	14	11	3	13	-	2	11
außerorts ohne Autobahn	6	2	4	2	-	-	2
auf Autobahnen	1	-	1	-	-	-	-
Reg.-Bez. Oberfranken	289	221	68	292	1	43	248
innerorts	165	131	34	164	1	20	143
außerorts ohne Autobahn	91	70	21	97	-	17	80
auf Autobahnen	33	20	13	31	-	6	25
Ansbach, Stadt	18	12	6	20	1	2	17
innerorts	15	9	6	14	1	1	12
außerorts ohne Autobahn	3	3	-	6	-	1	5
auf Autobahnen	-	-	-	-	-	-	-
Erlangen, Stadt	42	34	8	39	-	2	37
innerorts	33	28	5	29	-	1	28
außerorts ohne Autobahn	4	2	2	4	-	-	4
auf Autobahnen	5	4	1	6	-	1	5
Fürth, Stadt	29	26	3	27	-	2	25
innerorts	28	25	3	26	-	2	24
außerorts ohne Autobahn	-	-	-	-	-	-	-
auf Autobahnen	1	1	-	1	-	-	1
Nürnberg, Stadt	95	85	10	97	1	4	92
innerorts	88	80	8	91	1	4	86
außerorts ohne Autobahn	3	3	-	4	-	-	4
auf Autobahnen	4	2	2	2	-	-	2
Schwabach, Stadt	14	12	2	16	-	-	16
innerorts	12	11	1	15	-	-	15
außerorts ohne Autobahn	-	-	-	-	-	-	-
auf Autobahnen	2	1	1	1	-	-	1
Ansbach	49	33	16	49	1	8	40
innerorts	22	16	6	23	-	5	18
außerorts ohne Autobahn	19	13	6	22	-	2	20
auf Autobahnen	8	4	4	4	1	1	2
Erlangen-Höchstadt	26	22	4	25	-	4	21
innerorts	15	13	2	14	-	4	10
außerorts ohne Autobahn	7	7	-	9	-	-	9
auf Autobahnen	4	2	2	2	-	-	2
Fürth	32	25	7	31	-	1	30
innerorts	19	15	4	17	-	-	17
außerorts ohne Autobahn	13	10	3	14	-	1	13
auf Autobahnen	-	-	-	-	-	-	-
Nürnberger Land	42	31	11	40	-	9	31
innerorts	23	19	4	22	-	4	18
außerorts ohne Autobahn	6	6	-	9	-	4	5
auf Autobahnen	13	6	7	9	-	1	8
Neustadt a.d.A.-Bad Windsheim	20	16	4	19	-	5	14
innerorts	9	7	2	8	-	1	7
außerorts ohne Autobahn	10	8	2	8	-	4	4
auf Autobahnen	1	1	-	3	-	-	3

¹⁾ Schwerwiegender Unfall mit Sachschaden (im engeren Sinne) sowie sonst. Unfälle unter dem Einfluss berauschender Mittel.

Noch: 3. Straßenverkehrsunfälle und Verunglückte in Bayern im November 2020 nach Kreisen

Gebiet Ortslage	Straßenverkehrsunfälle			Verunglückte			
	insgesamt	davon		insgesamt	Getötete	Schwer- verletzte	Leicht- verletzte
		Unfälle mit Personenschaden	schwerwiegende Unfälle mit Sachschaden ¹⁾				
Roth	26	19	7	24	1	5	18
innerorts	9	8	1	10	1	1	8
außerorts ohne Autobahn	9	8	1	9	-	4	5
auf Autobahnen	8	3	5	5	-	-	5
Weißenburg-Gunzenhausen	23	19	4	22	1	6	15
innerorts	13	10	3	10	-	1	9
außerorts ohne Autobahn	10	9	1	12	1	5	6
auf Autobahnen	-	-	-	-	-	-	-
Reg.-Bez. Mittelfranken	416	334	82	409	5	48	356
innerorts	286	241	45	279	3	24	252
außerorts ohne Autobahn	84	69	15	97	1	21	75
auf Autobahnen	46	24	22	33	1	3	29
Aschaffenburg, Stadt	20	15	5	21	-	6	15
innerorts	17	13	4	17	-	3	14
außerorts ohne Autobahn	1	1	-	1	-	-	1
auf Autobahnen	2	1	1	3	-	3	-
Schweinfurt, Stadt	20	16	4	23	1	5	17
innerorts	19	15	4	20	-	5	15
außerorts ohne Autobahn	1	1	-	3	1	-	2
auf Autobahnen	-	-	-	-	-	-	-
Würzburg, Stadt	34	27	7	30	-	5	25
innerorts	31	24	7	25	-	5	20
außerorts ohne Autobahn	3	3	-	5	-	-	5
auf Autobahnen	-	-	-	-	-	-	-
Aschaffenburg	32	22	10	26	-	6	20
innerorts	15	10	5	12	-	2	10
außerorts ohne Autobahn	9	6	3	6	-	1	5
auf Autobahnen	8	6	2	8	-	3	5
Bad Kissingen	29	21	8	26	-	5	21
innerorts	9	5	4	5	-	-	5
außerorts ohne Autobahn	16	13	3	18	-	4	14
auf Autobahnen	4	3	1	3	-	1	2
Rhön-Grabfeld	33	23	10	29	-	5	24
innerorts	20	13	7	18	-	3	15
außerorts ohne Autobahn	13	10	3	11	-	2	9
auf Autobahnen	-	-	-	-	-	-	-
Haßberge	30	25	5	36	-	12	24
innerorts	13	10	3	11	-	2	9
außerorts ohne Autobahn	17	15	2	25	-	10	15
auf Autobahnen	-	-	-	-	-	-	-
Kitzingen	30	24	6	30	-	4	26
innerorts	16	11	5	11	-	2	9
außerorts ohne Autobahn	11	11	-	17	-	1	16
auf Autobahnen	3	2	1	2	-	1	1
Miltenberg	31	25	6	31	1	10	20
innerorts	15	11	4	11	-	3	8
außerorts ohne Autobahn	16	14	2	20	1	7	12
auf Autobahnen	-	-	-	-	-	-	-
Main-Spessart	26	19	7	22	-	7	15
innerorts	10	6	4	7	-	2	5
außerorts ohne Autobahn	13	12	1	14	-	5	9
auf Autobahnen	3	1	2	1	-	-	1
Schweinfurt	16	9	7	13	-	5	8
innerorts	7	5	2	7	-	2	5
außerorts ohne Autobahn	7	4	3	6	-	3	3
auf Autobahnen	2	-	2	-	-	-	-
Würzburg	19	15	4	23	-	7	16
innerorts	6	5	1	9	-	2	7
außerorts ohne Autobahn	8	5	3	6	-	-	6
auf Autobahnen	5	5	-	8	-	5	3
Reg.-Bez. Unterfranken	320	241	79	310	2	77	231
innerorts	178	128	50	153	-	31	122
außerorts ohne Autobahn	115	95	20	132	2	33	97
auf Autobahnen	27	18	9	25	-	13	12
Augsburg, Stadt	81	69	12	78	-	3	75
innerorts	74	64	10	73	-	3	70
außerorts ohne Autobahn	5	3	2	3	-	-	3
auf Autobahnen	2	2	-	2	-	-	2
Kaufbeuren, Stadt	10	10	-	11	-	1	10
innerorts	10	10	-	11	-	1	10
außerorts ohne Autobahn	-	-	-	-	-	-	-
auf Autobahnen	-	-	-	-	-	-	-

¹⁾ Schwerwiegender Unfall mit Sachschaden (im engeren Sinne) sowie sonst. Unfälle unter dem Einfluss berauschender Mittel.

Noch: 3. Straßenverkehrsunfälle und Verunglückte in Bayern im November 2020 nach Kreisen

Gebiet Ortslage	Straßenverkehrsunfälle			Verunglückte			
	insgesamt	davon		insgesamt	Getötete	Schwer- verletzte	Leicht- verletzte
		Unfälle mit Personenschaden	schwerwiegende Unfälle mit Sachschaden ¹⁾				
Kempton (Allgäu), Stadt	21	18	3	24	-	-	24
innerorts	20	17	3	23	-	-	23
außerorts ohne Autobahn	1	1	-	1	-	-	1
auf Autobahnen	-	-	-	-	-	-	-
Memmingen, Stadt	16	12	4	13	-	2	11
innerorts	14	10	4	11	-	2	9
außerorts ohne Autobahn	2	2	-	2	-	-	2
auf Autobahnen	-	-	-	-	-	-	-
Aichach-Friedberg	32	24	8	31	-	1	30
innerorts	20	17	3	23	-	1	22
außerorts ohne Autobahn	10	6	4	7	-	-	7
auf Autobahnen	2	1	1	1	-	-	1
Augsburg	73	61	12	76	-	9	67
innerorts	44	34	10	42	-	5	37
außerorts ohne Autobahn	26	24	2	29	-	4	25
auf Autobahnen	3	3	-	5	-	-	5
Dillingen a.d.Donau	26	22	4	28	-	1	27
innerorts	11	11	-	13	-	1	12
außerorts ohne Autobahn	15	11	4	15	-	-	15
auf Autobahnen	-	-	-	-	-	-	-
Günzburg	29	22	7	26	-	6	20
innerorts	17	12	5	13	-	3	10
außerorts ohne Autobahn	11	9	2	12	-	3	9
auf Autobahnen	1	1	-	1	-	-	1
Neu-Ulm	49	40	9	47	1	6	40
innerorts	31	28	3	29	-	1	28
außerorts ohne Autobahn	15	10	5	14	1	3	10
auf Autobahnen	3	2	1	4	-	2	2
Lindau (Bodensee)	18	14	4	23	-	3	20
innerorts	8	7	1	11	-	2	9
außerorts ohne Autobahn	7	5	2	10	-	1	9
auf Autobahnen	3	2	1	2	-	-	2
Ostallgäu	45	37	8	50	2	9	39
innerorts	20	17	3	20	-	3	17
außerorts ohne Autobahn	24	19	5	29	2	6	21
auf Autobahnen	1	1	-	1	-	-	1
Unterallgäu	33	27	6	28	1	11	16
innerorts	16	13	3	14	1	6	7
außerorts ohne Autobahn	14	11	3	11	-	3	8
auf Autobahnen	3	3	-	3	-	2	1
Donau-Ries	23	18	5	21	-	7	14
innerorts	10	9	1	11	-	4	7
außerorts ohne Autobahn	13	9	4	10	-	3	7
auf Autobahnen	-	-	-	-	-	-	-
Oberallgäu	37	30	7	38	-	6	32
innerorts	14	11	3	16	-	3	13
außerorts ohne Autobahn	21	17	4	19	-	3	16
auf Autobahnen	2	2	-	3	-	-	3
Reg.-Bez. Schwaben	493	404	89	494	4	65	425
innerorts	309	260	49	310	1	35	274
außerorts ohne Autobahn	164	127	37	162	3	26	133
auf Autobahnen	20	17	3	22	-	4	18
Bayern	3 253	2 619	634	3 335	32	511	2 792
innerorts	1 977	1 633	344	1 928	9	235	1 684
außerorts ohne Autobahn	1 018	815	203	1 152	17	233	902
auf Autobahnen	258	171	87	255	6	43	206
Kreisfreie Städte	1 020	867	153	1 030	7	87	936
Landkreise	2 233	1 752	481	2 305	25	424	1 856

¹⁾ Schwerwiegender Unfall mit Sachschaden (im engeren Sinne) sowie sonst. Unfälle unter dem Einfluss berauschender Mittel.

4. Straßenverkehrsunfälle und Verunglückte in Bayern nach Straßenarten

Straßenart Ortslage	2020				2019				Zu- bzw. Abnahme (-)			
	Unfälle mit Personen- schaden	Verunglückte			Unfälle mit Personen- schaden	Verunglückte			Unfälle mit Personen- schaden	Getötete	Schwer- verletzte	Leicht- verletzte
		Getötete	Schwer- verletzte	Leicht- verletzte		Getötete	Schwer- verletzte	Leicht- verletzte				
	Anzahl								%			

November

Autobahnen	171	6	43	206	281	8	61	387	-39,1	X	-29,5	-46,8
Bundesstraßen	389	3	78	465	651	5	137	827	-40,2	X	-43,1	-43,8
innerorts	173	1	28	203	300	1	43	364	-42,3	-	-34,9	-44,2
außerorts	216	2	50	262	351	4	94	463	-38,5	X	-46,8	-43,4
Landesstraßen	545	9	124	607	747	7	174	913	-27,0	X	-28,7	-33,5
innerorts	253	1	40	266	334	1	57	385	-24,3	-	-29,8	-30,9
außerorts	292	8	84	341	413	6	117	528	-29,3	X	-28,2	-35,4
Kreisstraßen	297	5	75	325	364	5	91	393	-18,4	-	-17,6	-17,3
innerorts	104	1	11	121	135	-	18	148	-23,0	X	-38,9	-18,2
außerorts	193	4	64	204	229	5	73	245	-15,7	X	-12,3	-16,7
Andere Straßen	1 217	9	191	1 189	1 592	1	253	1 592	-23,6	X	-24,5	-25,3
innerorts	1 103	6	156	1 094	1 501	-	221	1 508	-26,5	X	-29,4	-27,5
außerorts	114	3	35	95	91	1	32	84	25,3	X	9,4	13,1
Insgesamt	2 619	32	511	2 792	3 635	26	716	4 112	-28,0	23,1	-28,6	-32,1
innerorts	1 633	9	235	1 684	2 270	2	339	2 405	-28,1	X	-30,7	-30,0
außerorts	986	23	276	1 108	1 365	24	377	1 707	-27,8	-4,2	-26,8	-35,1

Januar - November

Autobahnen	2 667	39	619	3 500	3 541	75	864	4 866	-24,7	-48,0	-28,4	-28,1
Bundesstraßen	5 954	99	1 369	6 865	7 414	112	1 786	8 956	-19,7	-11,6	-23,3	-23,3
innerorts	2 785	13	398	3 116	3 340	16	474	3 824	-16,6	-18,8	-16,0	-18,5
außerorts	3 169	86	971	3 749	4 074	96	1 312	5 132	-22,2	-10,4	-26,0	-26,9
Landesstraßen	8 260	113	2 056	8 835	9 596	124	2 438	10 690	-13,9	-8,9	-15,7	-17,4
innerorts	3 814	18	649	4 003	4 296	22	718	4 736	-11,2	-18,2	-9,6	-15,5
außerorts	4 446	95	1 407	4 832	5 300	102	1 720	5 954	-16,1	-6,9	-18,2	-18,8
Kreisstraßen	4 794	77	1 412	4 665	5 485	81	1 491	5 572	-12,6	-4,9	-5,3	-16,3
innerorts	1 949	12	392	1 946	2 148	8	412	2 176	-9,3	X	-4,9	-10,6
außerorts	2 845	65	1 020	2 719	3 337	73	1 079	3 396	-14,7	-11,0	-5,5	-19,9
Andere Straßen	21 604	123	4 119	20 161	22 261	105	3 856	21 973	-3,0	17,1	6,8	-8,2
innerorts	19 302	73	3 306	18 392	20 374	78	3 239	20 338	-5,3	-6,4	2,1	-9,6
außerorts	2 302	50	813	1 769	1 887	27	617	1 635	22,0	85,2	31,8	8,2
Insgesamt	43 279	451	9 575	44 026	48 297	497	10 435	52 057	-10,4	-9,3	-8,2	-15,4
innerorts	27 850	116	4 745	27 457	30 158	124	4 843	31 074	-7,7	-6,5	-2,0	-11,6
außerorts	15 429	335	4 830	16 569	18 139	373	5 592	20 983	-14,9	-10,2	-13,6	-21,0

5. Verunglückte im Straßenverkehr in Bayern nach

Art der Verkehrsbeteiligung Ortslage	Getötete						Schwerverletzte					
	November		Zu- bzw. Abnah- me (-)	Januar - November		Zu- bzw. Abnah- me (-)	November		Zu- bzw. Abnah- me (-)	Januar - November		Zu- bzw. Abnah- me (-)
	2020	2019		2020	2019		2020	2019		2020	2019	
	Anzahl		%	Anzahl		%	Anzahl		%	Anzahl		%
Fahrer und Mitfahrer von												
Kraftködern mit Versicherungs- kennzeichen	-	2	X	11	14	-21,4	17	25	-32,0	301	345	-12,8
innerorts	-	-	-	3	2	X	12	18	-33,3	216	252	-14,3
außerorts	-	2	X	8	12	X	5	7	X	85	93	-8,6
davon												
Mofas, Kleinkraftködern	-	2	X	11	13	-15,4	16	25	-36,0	279	335	-16,7
innerorts	-	-	-	3	1	X	12	18	-33,3	203	243	-16,5
außerorts	-	2	X	8	12	X	4	7	X	76	92	-17,4
S-Pedelecs	-	-	-	-	1	X	-	-	-	15	4	X
innerorts	-	-	-	-	1	X	-	-	-	10	3	X
außerorts	-	-	-	-	-	-	-	-	-	5	1	X
drei- und leichten vierrädriren Kfz	-	-	-	-	-	-	1	-	X	7	6	X
innerorts	-	-	-	-	-	-	-	-	-	3	6	X
außerorts	-	-	-	-	-	-	1	-	X	4	-	X
Kraftködern mit amtlichem Kennzeichen	3	2	X	117	103	13,6	40	38	5,3	1 608	1 859	-13,5
innerorts	-	-	-	16	20	-20,0	15	20	-25,0	518	617	-16,0
außerorts	3	2	X	101	83	21,7	25	18	38,9	1 090	1 242	-12,2
davon												
zwei-rädriren Kraft- fahrzeuoen	3	2	X	116	99	17,2	38	36	5,6	1 583	1 818	-12,9
innerorts	-	-	-	16	18	-11,1	14	20	-30,0	507	597	-15,1
außerorts	3	2	X	100	81	23,5	24	16	50,0	1 076	1 221	-11,9
drei- und schweren vierrädriren Kfz	-	-	-	1	4	X	2	2	-	25	41	-39,0
innerorts	-	-	-	-	2	X	1	-	X	11	20	-45,0
außerorts	-	-	-	1	2	X	1	2	X	14	21	-33,3
Personenkraftwagen	18	18	-	179	219	-18,3	244	380	-35,8	3 008	4 034	-25,4
innerorts	1	-	X	12	14	-14,3	57	76	-25,0	642	819	-21,6
außerorts	17	18	-5,6	167	205	-18,5	187	304	-38,5	2 366	3 215	-26,4
darunter												
im Alter von 18 bis unter 25 Jahren	6	5	X	38	50	-24,0	65	72	-9,7	618	801	-22,8
innerorts	-	-	-	-	2	X	10	10	-	96	142	-32,4
außerorts	6	5	X	38	48	-20,8	55	62	-11,3	522	659	-20,8
Wohnmobilen	-	-	-	-	1	X	-	-	-	8	21	X
innerorts	-	-	-	-	-	-	-	-	-	1	1	-
außerorts	-	-	-	-	1	X	-	-	-	7	20	X
Bussen	-	-	-	1	1	-	8	4	X	41	51	-19,6
innerorts	-	-	-	1	-	X	3	3	-	34	39	-12,8
außerorts	-	-	-	-	1	X	5	1	X	7	12	X
Güterkraftfahrzeuoen	1	-	X	13	20	-35,0	11	18	-38,9	154	212	-27,4
innerorts	1	-	X	2	2	-	-	2	X	16	20	-20,0
außerorts	-	-	-	11	18	-38,9	11	16	-31,3	138	192	-28,1
dar												
Liefer- und Lastkraftwagen mit zul. Gesamtgewicht bis einschl. 3 500 kg ¹⁾	-	-	-	6	7	X	2	7	X	68	105	-35,2
innerorts	-	-	-	1	1	-	-	-	-	8	11	X
außerorts	-	-	-	5	6	X	2	7	X	60	94	-36,2
Liefer- und Lastkraftwagen mit zul. Gesamtgewicht über 3 500 kg ¹⁾	-	-	-	1	4	X	2	3	X	40	39	2,6
innerorts	-	-	-	-	1	X	-	-	-	5	5	-
außerorts	-	-	-	1	3	X	2	3	X	35	34	2,9
Sattelzugmaschinen	1	-	X	6	9	X	7	7	-	43	58	-25,9
innerorts	1	-	X	1	-	X	-	1	X	2	1	X
außerorts	-	-	-	5	9	X	7	6	X	41	57	-28,1
Landwirtschaftlichen Zugmaschinen	1	-	X	5	9	X	2	1	X	58	56	3,6
innerorts	-	-	-	2	3	X	1	1	-	19	25	-24,0
außerorts	1	-	X	3	6	X	1	-	X	39	31	25,8
übrigen Kraftfahrzeuoen	-	1	X	4	3	X	3	4	X	70	34	X
innerorts	-	-	-	3	1	X	1	2	X	55	21	X
außerorts	-	1	X	1	2	X	2	2	-	15	13	15,4
Kraftfahrzeuoen zusammen	23	23	-	330	370	-10,8	325	470	-30,9	5 248	6 612	-20,6
innerorts	2	-	X	39	42	-7,1	89	122	-27,0	1 501	1 794	-16,3
außerorts	21	23	-8,7	291	328	-11,3	236	348	-32,2	3 747	4 818	-22,2

¹⁾ Ohne Lastkraftwagen mit Tankauflage.

Art der Verkehrsbeteiligung und Ortslage

Leichtverletzte					Verunglückte insgesamt					Art der Verkehrsbeteiligung Ortslage		
November		Zu- bzw. Abnahme (-)	Januar - November		Zu- bzw. Abnahme (-)	November		Zu- bzw. Abnahme (-)	Januar - November		Zu- bzw. Abnahme (-)	
2020	2019		2020	2019		2020	2019		2020			2019
Anzahl	%	Anzahl	%	Anzahl	%	Anzahl	%	Anzahl	%			
Fahrer und Mitfahrer von												
Krafträdern mit Versicherungs-												
75	100	-25,0	1 431	1 675	-14,6	92	127	-27,6	1 743	2 034	-14,3 kennzeichnen
64	79	-19,0	1 200	1 404	-14,5	76	97	-21,6	1 419	1 658	-14,4 innerorts
11	21	-47,6	231	271	-14,8	16	30	-46,7	324	376	-13,8 außerorts
davon												
70	96	-27,1	1 377	1 625	-15,3	86	123	-30,1	1 667	1 973	-15,5 Mofas, Kleinkrafträdern
59	77	-23,4	1 162	1 371	-15,2	71	95	-25,3	1 368	1 615	-15,3 innerorts
11	19	-42,1	215	254	-15,4	15	28	-46,4	299	358	-16,5 außerorts
-	1	X	27	22	22,7	-	1	X	42	27	55,6 S-Pedelecs
-	-	-	21	16	31,3	-	-	-	31	20	55,0 innerorts
-	1	X	6	6	-	-	1	X	11	7	X außerorts
drei- und leichten												
5	3	X	27	28	-3,6	6	3	X	34	34	- vierradrigen Kfz.
5	2	X	17	17	-	5	2	X	20	23	-13,0 innerorts
-	1	X	10	11	-9,1	1	1	-	14	11	27,3 außerorts
Krafträdern mit amtlichem												
116	123	-5,7	3 132	3 696	-15,3	159	163	-2,5	4 857	5 658	-14,2 Kennzeichen
77	83	-7,2	1 717	2 053	-16,4	92	103	-10,7	2 251	2 690	-16,3 innerorts
39	40	-2,5	1 415	1 643	-13,9	67	60	11,7	2 606	2 968	-12,2 außerorts
davon												
114	122	-6,6	3 061	3 647	-16,1	155	160	-3,1	4 760	5 564	-14,5 zweiradrigen Kraft-
75	82	-8,5	1 675	2 023	-17,2	89	102	-12,7	2 198	2 638	-16,7 fahrzeugen
39	40	-2,5	1 386	1 624	-14,7	66	58	13,8	2 562	2 926	-12,4 innerorts
drei- und schweren												
2	1	X	71	49	44,9	4	3	X	97	94	3,2 vierradrigen Kfz.
2	1	X	42	30	40,0	3	1	X	53	52	1,9 innerorts
-	-	-	29	19	52,6	1	2	X	44	42	4,8 außerorts
1 686	2 645	-36,3	21 909	29 171	-24,9	1 948	3 043	-36,0	25 096	33 424	-24,9 Personenkraftwagen
742	1 149	-35,4	9 771	12 730	-23,2	800	1 225	-34,7	10 425	13 563	-23,1 innerorts
944	1 496	-36,9	12 138	16 441	-26,2	1 148	1 818	-36,9	14 671	19 861	-26,1 außerorts
darunter												
389	552	-29,5	4 678	6 177	-24,3	460	629	-26,9	5 334	7 028	-24,1 im Alter von 18 bis unter
162	223	-27,4	1 874	2 500	-25,0	172	233	-26,2	1 970	2 644	-25,5 25 Jahren
227	329	-31,0	2 804	3 677	-23,7	288	396	-27,3	3 364	4 384	-23,3 innerorts
-	3	X	35	57	-38,6	-	3	X	43	79	-45,6 außerorts
-	1	X	15	6	X	-	1	X	16	7	X Wohnmobilen
-	2	X	20	51	-60,8	-	2	X	27	72	-62,5 innerorts
32	65	-50,8	360	681	-47,1	40	69	-42,0	402	733	-45,2 außerorts
26	49	-46,9	302	581	-48,0	29	52	-44,2	337	620	-45,6 Bussen
6	16	X	58	100	-42,0	11	17	-35,3	65	113	-42,5 innerorts
44	91	-51,6	718	984	-27,0	56	109	-48,6	885	1 216	-27,2 außerorts
10	23	-56,5	199	231	-13,9	11	25	-56,0	217	253	-14,2 Güterkraftfahrzeugen
34	68	-50,0	519	753	-31,1	45	84	-46,4	668	963	-30,6 innerorts
dar. Liefer- und Lastkraftwagen												
19	56	-66,1	373	516	-27,7	21	63	-66,7	447	628	-28,8 mit zul. Gesamtgewicht, bis
6	18	X	136	157	-13,4	6	18	X	145	169	-14,2 einschl. 3 500 kg ¹⁾
13	38	-65,8	237	359	-34,0	15	45	-66,7	302	459	-34,2 innerorts
Liefer- und Lastkraftwagen												
17	21	-19,0	185	256	-27,7	19	24	-20,8	226	299	-24,4 mit zul. Gesamtgewicht, bis
3	3	-	47	48	-2,1	3	3	-	52	54	-3,7 über 3 500 kg ¹⁾
14	18	-22,2	138	208	-33,7	16	21	-23,8	174	245	-29,0 innerorts
7	12	X	134	176	-23,9	15	19	-21,1	183	243	-24,7 außerorts
1	2	X	10	13	-23,1	2	3	X	13	14	-7,1 Sattelzugmaschinen
6	10	X	124	163	-23,9	13	16	-18,8	170	229	-25,8 innerorts
Landwirtschaftlichen												
6	5	X	105	125	-16,0	9	6	X	168	190	-11,6 Zugmaschinen
4	1	X	37	48	-22,9	5	2	X	58	76	-23,7 innerorts
2	4	X	68	77	-11,7	4	4	-	110	114	-3,5 außerorts
20	29	-31,0	306	206	48,5	23	34	-32,4	380	243	56,4 übrigen Kraftfahrzeugen
15	24	-37,5	253	166	52,4	16	26	-38,5	311	188	65,4 innerorts
5	5	-	53	40	32,5	7	8	X	69	55	25,5 außerorts
1 979	3 061	-35,3	27 996	36 595	-23,5	2 327	3 554	-34,5	33 574	43 577	-23,0 Kraftfahrzeugen zusammen
938	1 409	-33,4	13 494	17 219	-21,6	1 029	1 531	-32,8	15 034	19 055	-21,1 innerorts
1 041	1 652	-37,0	14 502	19 376	-25,2	1 298	2 023	-35,8	18 540	24 522	-24,4 außerorts

Noch: 5. Verunglückte im Straßenverkehr in Bayern nach

Art der Verkehrsbeteiligung Ortslage	Getötete						Schwerverletzte					
	November		Zu- bzw. Abnah- me (-)	Januar - November		Zu- bzw. Abnah- me (-)	November		Zu- bzw. Abnah- me (-)	Januar - November		Zu- bzw. Abnah- me (-)
	2020	2019		2020	2019		2020	2019		2020	2019	
	Anzahl		%	Anzahl		%	Anzahl		%	Anzahl		%
Fahrer und Mitfahrer von												
Fahrrädern	2	-	X	69	73	-5,5	141	160	-11,9	3 702	2 984	24,1
innerorts	2	-	X	42	46	-8,7	107	139	-23,0	2 681	2 282	17,5
außerorts	-	-	-	27	27	-	34	21	61,9	1 021	702	45,4
und zwar												
Pedelecs	1	-	X	25	17	47,1	41	27	51,9	879	543	61,9
innerorts	1	-	X	14	9	X	30	23	30,4	558	363	53,7
außerorts	-	-	-	11	8	X	11	4	X	321	180	78,3
unter 15 Jahren	-	-	-	1	1	-	7	7	-	222	188	18,1
innerorts	-	-	-	1	1	-	6	6	-	164	165	-0,6
außerorts	-	-	-	-	-	-	1	1	-	58	23	X
anderen Fahrzeugen	-	-	-	3	4	X	2	1	X	30	38	-21,1
innerorts	-	-	-	1	2	X	2	1	X	22	30	-26,7
außerorts	-	-	-	2	2	-	-	-	-	8	8	-
Fußgänger	7	3	X	49	49	-	41	83	-50,6	583	788	-26,0
innerorts	5	2	X	34	34	-	35	75	-53,3	529	728	-27,3
außerorts	2	1	X	15	15	-	6	8	X	54	60	-10,0
und zwar												
Fußgänger mit Sport- oder Spielgeräten	-	-	-	2	-	X	1	2	X	20	19	5,3
innerorts	-	-	-	2	-	X	1	2	X	19	17	11,8
außerorts	-	-	-	-	-	-	-	-	-	1	2	X
unter 15 Jahren	-	-	-	3	2	X	7	10	X	90	125	-28,0
innerorts	-	-	-	3	1	X	7	10	X	86	121	-28,9
außerorts	-	-	-	-	1	X	-	-	-	4	4	-
65 Jahre und mehr	4	1	X	25	29	-13,8	14	34	-58,8	235	335	-29,9
innerorts	4	1	X	22	25	-12,0	12	31	-61,3	219	318	-31,1
außerorts	-	-	-	3	4	X	2	3	X	16	17	-5,9
Andere Personen	-	-	-	-	1	X	2	2	-	12	13	-7,7
innerorts	-	-	-	-	-	-	2	2	-	12	9	X
außerorts	-	-	-	-	1	X	-	-	-	-	4	X
Insgesamt	32	26	23,1	451	497	-9,3	511	716	-28,6	9 575	10 435	-8,2
innerorts	9	2	X	116	124	-6,5	235	339	-30,7	4 745	4 843	-2,0
außerorts	23	24	-4,2	335	373	-10,2	276	377	-26,8	4 830	5 592	-13,6
darunter:												
unter 15 Jahren	-	-	-	11	13	-15,4	25	29	-13,8	447	473	-5,5
innerorts	-	-	-	4	3	X	15	17	-11,8	285	327	-12,8
außerorts	-	-	-	7	10	X	10	12	-16,7	162	146	11,0
65 Jahre und mehr	6	4	X	135	165	-18,2	116	172	-32,6	2 220	2 369	-6,3
innerorts	5	1	X	63	64	-1,6	65	105	-38,1	1 358	1 432	-5,2
außerorts	1	3	X	72	101	-28,7	51	67	-23,9	862	937	-8,0

Art der Verkehrsbeteiligung und Ortslage

Leichtverletzte						Verunglückte insgesamt						Art der Verkehrsbeteiligung Ortslage
November		Zu- bzw. Abnahme (-)	Januar - November		Zu- bzw. Abnahme (-)	November		Zu- bzw. Abnahme (-)	Januar - November		Zu- bzw. Abnahme (-)	
2020	2019		2020	2019		2020	2019		2020	2019		
Anzahl		%	Anzahl		%	Anzahl		%	Anzahl		%	
650	779	-16,6	13 661	12 508	9,2	793	939	-15,5	17 432	15 565	12,0	Fahrer und Mitfahrer von
595	733	-18,8	11 752	11 065	6,2	704	872	-19,3	14 475	13 393	8,1 Fahrrädern
55	46	19,6	1 909	1 443	32,3	89	67	32,8	2 957	2 172	36,1 innerorts
											 außerorts
												und zwar
82	77	6,5	1 951	1 292	51,0	124	104	19,2	2 855	1 852	54,2 Pedelecs
66	72	-8,3	1 495	1 044	43,2	97	95	2,1	2 067	1 416	46,0 innerorts
16	5	X	456	248	83,9	27	9	X	788	436	80,7 außerorts
58	72	-19,4	1 409	1 337	5,4	65	79	-17,7	1 632	1 526	6,9 unter 15 Jahren
56	69	-18,8	1 261	1 243	1,4	62	75	-17,3	1 426	1 409	1,2 innerorts
2	3	X	148	94	57,4	3	4	X	206	117	76,1 außerorts
9	18	X	146	199	-26,6	11	19	-42,1	179	241	-25,7 anderen Fahrzeugen
9	18	X	122	181	-32,6	11	19	-42,1	145	213	-31,9 innerorts
-	-	-	24	18	33,3	-	-	-	34	28	21,4 außerorts
150	245	-38,8	2 157	2 677	-19,4	198	331	-40,2	2 789	3 514	-20,6 Fußgänger
138	239	-42,3	2 035	2 539	-19,9	178	316	-43,7	2 598	3 301	-21,3 innerorts
12	6	X	122	138	-11,6	20	15	33,3	191	213	-10,3 außerorts
												und zwar
9	8	X	122	115	6,1	10	10	-	144	134	7,5 Fußgänger mit Sport-
9	7	X	116	113	2,7	10	9	X	137	130	5,4 oder Spielgeräten
-	1	X	6	2	X	-	1	X	7	4	X innerorts
											 außerorts
36	40	-10,0	438	518	-15,4	43	50	-14,0	531	645	-17,7 unter 15 Jahren
36	40	-10,0	425	503	-15,5	43	50	-14,0	514	625	-17,8 innerorts
-	-	-	13	15	-13,3	-	-	-	17	20	-15,0 außerorts
34	56	-39,3	467	565	-17,3	52	91	-42,9	727	929	-21,7 65 Jahre und mehr
29	56	-48,2	443	542	-18,3	45	88	-48,9	684	885	-22,7 innerorts
5	-	X	24	23	4,3	7	3	X	43	44	-2,3 außerorts
4	9	X	66	78	-15,4	6	11	X	78	92	-15,2 Andere Personen
4	6	X	54	70	-22,9	6	8	X	66	79	-16,5 innerorts
-	3	X	12	8	X	-	3	X	12	13	-7,7 außerorts
2 792	4 112	-32,1	44 026	52 057	-15,4	3 335	4 854	-31,3	54 052	62 989	-14,2 Insgesamt
1 684	2 405	-30,0	27 457	31 074	-11,6	1 928	2 746	-29,8	32 318	36 041	-10,3 innerorts
1 108	1 707	-35,1	16 569	20 983	-21,0	1 407	2 108	-33,3	21 734	26 948	-19,3 außerorts
												darunter
155	233	-33,5	2 901	3 358	-13,6	180	262	-31,3	3 359	3 844	-12,6 unter 15 Jahren
125	172	-27,3	2 179	2 492	-12,6	140	189	-25,9	2 468	2 822	-12,5 innerorts
30	61	-50,8	722	866	-16,6	40	73	-45,2	891	1 022	-12,8 außerorts
326	469	-30,5	5 743	6 430	-10,7	448	645	-30,5	8 098	8 964	-9,7 65 Jahre und mehr
237	311	-23,8	4 166	4 376	-4,8	307	417	-26,4	5 587	5 872	-4,9 innerorts
89	158	-43,7	1 577	2 054	-23,2	141	228	-38,2	2 511	3 092	-18,8 außerorts

6. An Straßenverkehrsunfällen beteiligte Fahrzeugführer und Fußgänger in Bayern

Art der Verkehrsbeteiligung Ortslage	Unfälle mit													
	Personen-	schwerw.	Personen-	schwerw.	Per-	schwerw.	Personen-	schwerw.	Personen-	schwerw.	Per-	schwerw.		
	scha-	Sach-	scha-	Sach-	sonen-	Sach-	scha-	Sach-	scha-	Sach-	sonen-	Sach-		
	den-	schaden ¹⁾	den-	schaden ¹⁾	schaden	schaden	den-	schaden ¹⁾	den-	schaden ¹⁾	schaden	schaden		
November			November			Zu- bzw.			Januar - November			Januar - November		
2020			2019			Abnahme (-)			2020			2019		
Anzahl			Anzahl			%			Anzahl			%		
Fahrer von														
Kraftfahrzeugen mit Ver-														
sicherungskennzeichen														
innerorts	92	2	126	-	-27,0	X	1 748	29	2 014	32	-13,2	-9,4		
außerorts	75	2	96	-	-21,9	X	1 421	23	1 650	28	-13,9	-17,9		
davon	17	-	30	-	-43,3	-	327	6	364	4	-10,2	X		
Mofas, Kleinkraftfahrzeugen	86	1	121	-	-28,9	X	1 659	20	1 943	25	-14,6	-20,0		
innerorts	71	1	94	-	-24,5	X	1 360	16	1 598	23	-14,9	-30,4		
außerorts	15	-	27	-	-44,4	-	299	4	345	2	-13,3	X		
S-Pedelecs	-	-	2	-	X	-	45	-	31	1	45,2	X		
innerorts	-	-	-	-	-	-	34	-	23	1	47,8	X		
außerorts	-	-	2	-	X	-	11	-	8	-	X	-		
drei- und leichten														
vierrädrigen Kfz	6	1	3	-	X	X	44	9	40	6	10,0	X		
innerorts	4	1	2	-	X	X	27	7	29	4	-6,9	X		
außerorts	2	-	1	-	X	-	17	2	11	2	54,5	-		
Kraftfahrzeugen mit amtlichem														
Kennzeichen														
innerorts	158	5	156	4	1,3	X	4 823	90	5 609	90	-14,0	-		
außerorts	92	3	101	3	-8,9	-	2 251	49	2 692	50	-16,4	-2,0		
davon	66	2	55	1	20,0	X	2 572	41	2 917	40	-11,8	2,5		
zwei- und drei- rädigen Kraft-														
fahrzeugen	154	4	154	4	-	-	4 731	85	5 512	88	-14,2	-3,4		
innerorts	89	2	100	3	-11,0	X	2 199	45	2 637	50	-16,6	-10,0		
außerorts	65	2	54	1	20,4	X	2 532	40	2 875	38	-11,9	5,3		
drei- und schweren														
vierrädrigen Kfz	4	1	2	-	X	X	92	5	97	2	-5,2	X		
innerorts	3	1	1	-	X	X	52	4	55	-	-5,5	X		
außerorts	1	-	1	-	-	-	40	1	42	2	-4,8	X		
Personenkraftwagen														
innerorts	3 128	832	4 789	1 155	-34,7	-28,0	42 428	9 728	53 749	12 212	-21,1	-20,3		
außerorts	1 732	449	2 576	633	-32,8	-29,1	24 381	5 039	29 861	6 267	-18,4	-19,6		
darunter	1 396	383	2 213	522	-36,9	-26,6	18 047	4 689	23 888	5 945	-24,5	-21,1		
18 bis u. 25 Jahre	588	154	849	226	-30,7	-31,9	7 344	1 865	9 386	2 327	-21,8	-19,9		
innerorts	279	73	398	115	-29,9	-36,5	3 615	926	4 567	1 142	-20,8	-18,9		
außerorts	309	81	451	111	-31,5	-27,0	3 729	939	4 819	1 185	-22,6	-20,8		
Wohnmobilen	2	1	6	2	X	X	92	21	120	38	-23,3	-44,7		
innerorts	-	-	3	2	X	-	39	4	28	10	39,3	X		
außerorts	2	1	3	2	X	X	53	17	92	28	-42,4	-39,3		
Bussen	42	5	73	6	-42,5	X	546	45	804	81	-32,1	-44,4		
innerorts	36	3	58	4	-37,9	X	478	32	665	52	-28,1	-38,5		
außerorts	6	2	15	2	X	-	68	13	139	29	-51,1	-55,2		
Güterkraftfahrzeugen	235	79	368	103	-36,1	-23,3	3 298	926	4 296	1 141	-23,2	-18,8		
innerorts	82	23	119	28	-31,1	-17,9	1 225	271	1 550	352	-21,0	-23,0		
außerorts	153	56	249	75	-38,6	-25,3	2 073	655	2 746	789	-24,5	-17,0		
darunter														
Liefer- und Lastkraftwagen														
mit zul. Gesamtgewicht bis														
einschl. 3 500 kg ²⁾	64	12	137	34	-53,3	-64,7	1 127	278	1 533	338	-26,5	-17,8		
innerorts	35	4	66	16	-47,0	X	568	124	738	155	-23,0	-20,0		
außerorts	29	8	71	18	-59,2	X	559	154	795	183	-29,7	-15,8		
Liefer- und Lastkraftwagen														
mit zul. Gesamtgewicht														
über 3 500 kg ²⁾	83	29	114	28	-27,2	3,6	1 078	279	1 319	389	-18,3	-28,3		
innerorts	28	12	34	9	-17,6	X	439	89	512	135	-14,3	-34,1		
außerorts	55	17	80	19	-31,3	-10,5	639	190	807	254	-20,8	-25,2		
Sattelzugmaschinen	78	36	102	39	-23,5	-7,7	984	351	1 285	372	-23,4	-5,6		
innerorts	17	6	14	2	21,4	X	180	52	219	41	-17,8	26,8		
außerorts	61	30	88	37	-30,7	-18,9	804	299	1 066	331	-24,6	-9,7		
Landwirtschaftlichen														
Zugmaschinen	25	9	22	6	13,6	X	436	79	480	88	-9,2	-10,2		
innerorts	13	4	10	3	30,0	X	151	26	186	32	-18,8	-18,8		
außerorts	12	5	12	3	-	X	285	53	294	56	-3,1	-5,4		
übrigen Kraftfahrzeugen	41	5	47	3	-12,8	X	519	32	399	39	30,1	-17,9		
innerorts	27	3	36	2	-25,0	X	424	17	286	26	48,3	-34,6		
außerorts	14	2	11	1	27,3	X	95	15	113	13	-15,9	15,4		
Kraftfahrzeugen zusammen														
innerorts	3 723	938	5 587	1 279	-33,4	-26,7	53 890	10 950	67 471	13 721	-20,1	-20,2		
außerorts	2 057	487	2 999	673	-31,4	-27,6	30 370	5 461	36 918	6 817	-17,7	-19,9		
darunter flüchtig	1 666	451	2 588	606	-35,6	-25,6	23 520	5 489	30 553	6 904	-23,0	-20,5		
innerorts	146	61	199	101	-26,6	-39,6	2 065	703	2 440	853	-15,4	-17,6		
außerorts	101	28	138	47	-26,8	-40,4	1 399	337	1 628	395	-14,1	-14,7		
außerorts	45	33	61	54	-26,2	-38,9	666	366	812	458	-18,0	-20,1		

¹⁾ Schwerwiegender Unfall mit Sachschaden (im engeren Sinne). - ²⁾ Ohne Lastkraftwagen mit Tankauflage.

Noch: 6. An Straßenverkehrsunfällen beteiligte Fahrzeugführer und Fußgänger in Bayern

Art der Verkehrsbeteiligung Ortslage	Unfälle mit														
	Personen-	schwerw. Sach-	Personen-	schwerw. Sach-	Per-	schwerw. Sach-	Personen-	schwerw. Sach-	Personen-	schwerw. Sach-	Per-	schwerw. Sach-			
	schaden	schaden ¹⁾	schaden	schaden ¹⁾	sonen-	schaden	schaden	schaden ¹⁾	schaden	schaden ¹⁾	sonen-	schaden			
	November 2020		November 2019		Zu- bzw. Abnahme (-)		Januar - November 2020		Januar - November 2019		Zu- bzw. Abnahme (-)				
Anzahl				%				Anzahl				%			
Fahrer von															
Fahrrädern	855	1	999	1	-14,4	-	18 895	17	16 820	11	12,3	54,5			
innerorts	753	1	930	1	-19,0	-	15 677	16	14 482	10	8,3	60,0			
außerorts	102	-	69	-	47,8	-	3 218	1	2 338	1	37,6	-			
und zwar															
Pedelecs	129	-	106	-	21,7	-	3 000	-	1 928	-	55,6	-			
innerorts	101	-	97	-	4,1	-	2 174	-	1 468	-	48,1	-			
außerorts	28	-	9	-	X	-	826	-	460	-	79,6	-			
unter 15 Jahren	68	-	82	-	-17,1	-	1 773	1	1 649	2	7,5	X			
innerorts	63	-	78	-	-19,2	-	1 539	1	1 519	2	1,3	X			
außerorts	5	-	4	-	X	-	234	-	130	-	80,0	-			
anderen Fahrzeugen	28	16	48	20	-41,7	-20,0	460	160	575	191	-20,0	-16,2			
innerorts	21	9	35	11	-40,0	X	332	99	440	102	-24,5	-2,9			
außerorts	7	7	13	9	X	X	128	61	135	89	-5,2	-31,5			
Fußgänger	225	-	357	3	-37,0	X	3 200	4	3 897	16	-17,9	X			
innerorts	201	-	340	2	-40,9	X	2 958	3	3 655	13	-19,1	X			
außerorts	24	-	17	1	41,2	X	242	1	242	3	-	X			
und zwar															
Fußgänger mit Sport- oder Spielgeräten	10	-	12	-	-16,7	-	176	-	151	-	16,6	-			
innerorts	10	-	11	-	-9,1	-	167	-	146	-	14,4	-			
außerorts	-	-	1	-	X	-	9	-	5	-	X	-			
unter 15 Jahren	47	-	52	-	-9,6	-	589	1	684	-	-13,9	X			
innerorts	47	-	52	-	-9,6	-	568	-	663	-	-14,3	-			
außerorts	-	-	-	-	-	-	21	1	21	-	-	X			
65 Jahre und mehr	55	-	95	-	-42,1	-	758	-	966	-	-21,5	-			
innerorts	46	-	92	-	-50,0	-	710	-	916	-	-22,5	-			
außerorts	9	-	3	-	X	-	48	-	50	-	-4,0	-			
Andere Personen	12	-	23	-	-47,8	-	318	14	302	12	5,3	16,7			
innerorts	10	-	18	-	-44,4	-	240	7	233	4	3,0	X			
außerorts	2	-	5	-	X	-	78	7	69	8	13,0	X			
Insgesamt	4 843	955	7 014	1 303	-31,0	-26,7	76 763	11 145	89 065	13 951	-13,8	-20,1			
innerorts	3 042	497	4 322	687	-29,6	-27,7	49 577	5 586	55 728	6 946	-11,0	-19,6			
außerorts	1 801	458	2 692	616	-33,1	-25,6	27 186	5 559	33 337	7 005	-18,5	-20,6			
darunter:															
unter 15 Jahren	119	2	137	-	-13,1	X	2 424	5	2 379	5	1,9	-			
innerorts	114	2	132	-	-13,6	X	2 164	4	2 221	4	-2,6	-			
außerorts	5	-	5	-	-	-	260	1	158	1	64,6	-			
65 Jahre und mehr	664	112	928	134	-28,4	-16,4	11 413	1 346	12 645	1 730	-9,7	-22,2			
innerorts	471	68	647	79	-27,2	-13,9	8 171	797	8 804	986	-7,2	-19,2			
außerorts	193	44	281	55	-31,3	-20,0	3 242	549	3 841	744	-15,6	-26,2			

¹⁾ Schwerwiegender Unfall mit Sachschaden (im engeren Sinne).

7. Straßenverkehrsunfälle und Verunglückte in Bayern im November 2020 nach Tagen

Tagesdatum Ortslage	Unfälle mit Personen- schaden	davon mit			Verunglückte			Unfälle mit schwer- wichtigem Sachschaden ¹⁾	Unfälle mit Personen- und schwer- wichtigem Sachschaden ¹⁾
		Getöteten	Schwer- verletzten	Leicht- verletzten	Getötete	Schwer- verletzte	Leicht- verletzte		
Innerorts									
1. Sonntag	31	2	5	24	2	6	28	9	40
2. Montag	70	-	7	63	-	8	73	11	81
3. Dienstag	66	2	4	60	2	6	66	11	77
4. Mittwoch	44	-	4	40	-	4	43	7	51
5. Donnerstag	45	-	5	40	-	5	47	15	60
6. Freitag	66	-	9	57	-	9	72	9	75
7. Samstag	40	-	10	30	-	10	34	6	46
8. Sonntag	32	1	10	21	1	10	26	7	39
9. Montag	56	-	11	45	-	11	56	6	62
10. Dienstag	57	-	6	51	-	6	63	13	70
11. Mittwoch	73	-	13	60	-	13	75	10	83
12. Donnerstag	60	-	7	53	-	7	62	10	70
13. Freitag	75	1	9	65	1	9	72	8	83
14. Samstag	81	-	16	65	-	16	80	8	89
15. Sonntag	31	-	8	23	-	9	32	6	37
16. Montag	67	1	8	58	1	8	68	8	75
17. Dienstag	67	-	13	54	-	13	75	5	72
18. Mittwoch	65	-	7	58	-	7	67	12	77
19. Donnerstag	73	-	6	67	-	6	81	5	78
20. Freitag	65	-	12	53	-	12	68	12	77
21. Samstag	54	-	9	45	-	9	58	4	58
22. Sonntag	19	-	6	13	-	6	20	3	22
23. Montag	74	1	8	65	1	8	78	11	85
24. Dienstag	55	-	6	49	-	6	56	5	60
25. Mittwoch	51	1	8	42	1	8	48	8	59
26. Donnerstag	50	-	5	45	-	5	53	5	55
27. Freitag	63	-	8	55	-	10	66	9	72
28. Samstag	29	-	2	27	-	2	36	11	40
29. Sonntag	23	-	3	20	-	3	29	7	30
30. Montag	51	-	3	48	-	3	52	13	64
Zusammen	1 633	9	228	1 396	9	235	1 684	254	1 887
Außerorts, einschließlich Autobahn									
1. Sonntag	15	-	4	11	-	7	18	9	24
2. Montag	37	-	8	29	-	8	42	5	42
3. Dienstag	20	-	7	13	-	7	21	7	27
4. Mittwoch	28	-	5	23	-	7	34	4	32
5. Donnerstag	32	-	8	24	-	9	36	5	37
6. Freitag	35	-	10	25	-	12	39	4	39
7. Samstag	28	-	6	22	-	6	32	3	31
8. Sonntag	32	-	9	23	-	9	37	6	38
9. Montag	30	-	4	26	-	4	33	15	45
10. Dienstag	31	1	3	27	1	3	34	8	39
11. Mittwoch	36	1	8	27	1	11	32	6	42
12. Donnerstag	26	1	6	19	1	6	28	10	36
13. Freitag	36	3	5	28	3	8	38	10	46
14. Samstag	41	-	13	28	-	14	41	7	48
15. Sonntag	33	-	15	18	-	19	32	6	39
16. Montag	47	2	11	34	2	13	47	12	59
17. Dienstag	46	3	5	38	6	5	61	9	55
18. Mittwoch	30	1	10	19	1	11	32	9	39
19. Donnerstag	40	1	16	23	1	19	46	13	53
20. Freitag	35	2	3	30	2	5	42	16	51
21. Samstag	27	-	5	22	-	5	44	4	31
22. Sonntag	20	-	6	14	-	10	24	5	25
23. Montag	46	-	11	35	-	16	52	15	61
24. Dienstag	35	1	8	26	1	11	38	12	47
25. Mittwoch	34	-	4	30	-	5	45	8	42
26. Donnerstag	38	-	11	27	-	12	37	15	53
27. Freitag	41	1	6	34	1	9	44	10	51
28. Samstag	26	-	3	23	-	3	36	6	32
29. Sonntag	13	-	5	8	-	6	9	6	19
30. Montag	48	3	11	34	3	16	54	12	60
Zusammen	986	20	226	740	23	276	1 108	257	1 243

¹⁾ Schwerwiegender Unfall mit Sachschaden (im engeren Sinne).

Noch: 7. Straßenverkehrsunfälle und Verunglückte in Bayern im November 2020 nach Tagen

Tagesdatum Ortslage	Unfälle mit Personen- schaden	davon mit			Verunglückte			Unfälle mit schwer- wichtigem Sachschaden ¹⁾	Unfälle mit Personen- und schwer- wichtigem Sachschaden ¹⁾
		Getöteten	Schwer- verletzten	Leicht- verletzten	Getötete	Schwer- verletzte	Leicht- verletzte		
Innerorts und außerorts zusammen									
1. Sonntag	46	2	9	35	2	13	46	18	64
2. Montag	107	-	15	92	-	16	115	16	123
3. Dienstag	86	2	11	73	2	13	87	18	104
4. Mittwoch	72	-	9	63	-	11	77	11	83
5. Donnerstag	77	-	13	64	-	14	83	20	97
6. Freitag	101	-	19	82	-	21	111	13	114
7. Samstag	68	-	16	52	-	16	66	9	77
8. Sonntag	64	1	19	44	1	19	63	13	77
9. Montag	86	-	15	71	-	15	89	21	107
10. Dienstag	88	1	9	78	1	9	97	21	109
11. Mittwoch	109	1	21	87	1	24	107	16	125
12. Donnerstag	86	1	13	72	1	13	90	20	106
13. Freitag	111	4	14	93	4	17	110	18	129
14. Samstag	122	-	29	93	-	30	121	15	137
15. Sonntag	64	-	23	41	-	28	64	12	76
16. Montag	114	3	19	92	3	21	115	20	134
17. Dienstag	113	3	18	92	6	18	136	14	127
18. Mittwoch	95	1	17	77	1	18	99	21	116
19. Donnerstag	113	1	22	90	1	25	127	18	131
20. Freitag	100	2	15	83	2	17	110	28	128
21. Samstag	81	-	14	67	-	14	102	8	89
22. Sonntag	39	-	12	27	-	16	44	8	47
23. Montag	120	1	19	100	1	24	130	26	146
24. Dienstag	90	1	14	75	1	17	94	17	107
25. Mittwoch	85	1	12	72	1	13	93	16	101
26. Donnerstag	88	-	16	72	-	17	90	20	108
27. Freitag	104	1	14	89	1	19	110	19	123
28. Samstag	55	-	5	50	-	5	72	17	72
29. Sonntag	36	-	8	28	-	9	38	13	49
30. Montag	99	3	14	82	3	19	106	25	124
Insgesamt	2 619	29	454	2 136	32	511	2 792	511	3 130
darunter auf Autobahnen									
1. Sonntag	8	-	2	6	-	4	6	5	13
2. Montag	6	-	1	5	-	1	7	2	8
3. Dienstag	6	-	-	6	-	-	7	3	9
4. Mittwoch	6	-	1	5	-	2	8	-	6
5. Donnerstag	5	-	2	3	-	2	5	1	6
6. Freitag	4	-	-	4	-	-	5	1	5
7. Samstag	2	-	1	1	-	1	1	-	2
8. Sonntag	5	-	-	5	-	-	6	3	8
9. Montag	7	-	2	5	-	2	7	3	10
10. Dienstag	3	-	1	2	-	1	4	2	5
11. Mittwoch	6	-	1	5	-	1	5	3	9
12. Donnerstag	4	-	2	2	-	2	3	5	9
13. Freitag	8	1	1	6	1	1	7	2	10
14. Samstag	5	-	2	3	-	3	6	1	6
15. Sonntag	7	-	2	5	-	4	12	1	8
16. Montag	11	1	1	9	1	2	11	1	12
17. Dienstag	9	1	-	8	4	-	14	1	10
18. Mittwoch	4	-	2	2	-	2	3	3	7
19. Donnerstag	6	-	1	5	-	1	17	4	10
20. Freitag	5	-	1	4	-	1	5	4	9
21. Samstag	5	-	1	4	-	1	8	3	8
22. Sonntag	4	-	2	2	-	2	6	1	5
23. Montag	9	-	2	7	-	3	12	5	14
24. Dienstag	9	-	2	7	-	2	12	5	14
25. Mittwoch	3	-	1	2	-	1	4	3	6
26. Donnerstag	6	-	1	5	-	1	6	3	9
27. Freitag	6	-	-	6	-	-	6	5	11
28. Samstag	2	-	-	2	-	-	3	4	6
29. Sonntag	3	-	1	2	-	1	3	-	3
30. Montag	7	-	2	5	-	2	7	5	12
Zusammen	171	3	35	133	6	43	206	79	250

¹⁾ Schwerwiegender Unfall mit Sachschaden (im engeren Sinne).

8. Getötete und Verletzte im Straßenverkehr in

Im Alter von ... bis unter ... Jahren Geschlecht	Getötete						Schwerverletzte					
	November		Zu- bzw. Abnah- me (-)	Januar - November		Zu- bzw. Abnah- me (-)	November		Zu- bzw. Abnah- me (-)	Januar - November		Zu- bzw. Abnah- me (-)
	2020	2019		2020	2019		2020	2019		2020	2019	
	Anzahl		%	Anzahl		%	Anzahl		%	Anzahl		%
unter 15	-	-	-	11	13	-15,4	25	29	-13,8	447	473	-5,5
männlich	-	-	-	4	8	X	15	13	15,4	303	291	4,1
weiblich	-	-	-	7	5	X	10	16	-37,5	144	182	-20,9
15 - 18	2	3	X	11	11	-	28	36	-22,2	489	536	-8,8
männlich	1	2	X	9	9	-	22	24	-8,3	336	367	-8,4
weiblich	1	1	-	2	2	-	6	12	X	153	169	-9,5
18 - 21	3	4	X	32	37	-13,5	35	57	-38,6	558	713	-21,7
männlich	3	4	X	28	32	-12,5	22	26	-15,4	374	436	-14,2
weiblich	-	-	-	4	5	X	13	31	-58,1	184	277	-33,6
21 - 25	3	1	X	36	38	-5,3	39	36	8,3	608	647	-6,0
männlich	1	1	-	31	31	-	20	22	-9,1	388	413	-6,1
weiblich	2	-	X	5	7	X	19	14	35,7	220	234	-6,0
25 - 30	1	2	X	23	32	-28,1	25	40	-37,5	602	710	-15,2
männlich	1	2	X	20	28	-28,6	18	27	-33,3	392	474	-17,3
weiblich	-	-	-	3	4	X	7	13	X	210	236	-11,0
30 - 35	3	4	X	28	29	-3,4	37	46	-19,6	560	594	-5,7
männlich	3	2	X	24	21	14,3	23	25	-8,0	368	409	-10,0
weiblich	-	2	X	4	8	X	14	21	-33,3	192	185	3,8
35 - 40	1	1	-	18	18	-	26	48	-45,8	498	547	-9,0
männlich	1	1	-	16	16	-	14	30	-53,3	326	365	-10,7
weiblich	-	-	-	2	2	-	12	18	-33,3	172	182	-5,5
40 - 45	1	-	X	19	21	-9,5	21	38	-44,7	475	561	-15,3
männlich	1	-	X	18	18	-	12	22	-45,5	311	360	-13,6
weiblich	-	-	-	1	3	X	9	16	X	164	201	-18,4
45 - 50	1	3	X	27	30	-10,0	35	37	-5,4	572	644	-11,2
männlich	-	2	X	20	28	-28,6	23	23	-	367	434	-15,4
weiblich	1	1	-	7	2	X	12	14	-14,3	205	210	-2,4
50 - 55	4	2	X	31	38	-18,4	40	66	-39,4	839	887	-5,4
männlich	3	1	X	25	31	-19,4	31	43	-27,9	517	579	-10,7
weiblich	1	1	-	6	7	X	9	23	X	322	308	4,5
55 - 60	4	1	X	48	34	41,2	54	68	-20,6	953	1 001	-4,8
männlich	2	1	X	41	23	78,3	34	47	-27,7	611	646	-5,4
weiblich	2	-	X	7	11	X	20	21	-4,8	342	355	-3,7
60 - 65	2	1	X	31	31	-	30	43	-30,2	754	753	0,1
männlich	2	1	X	27	25	8,0	16	21	-23,8	473	462	2,4
weiblich	-	-	-	4	6	X	14	22	-36,4	281	291	-3,4
65 - 70	1	-	X	28	29	-3,4	26	46	-43,5	633	607	4,3
männlich	1	-	X	19	22	-13,6	12	27	-55,6	352	364	-3,3
weiblich	-	-	-	9	7	X	14	19	-26,3	281	243	15,6
70 - 75	1	1	-	25	25	-	25	37	-32,4	493	475	3,8
männlich	-	-	-	18	16	12,5	10	20	-50,0	277	274	1,1
weiblich	1	1	-	7	9	X	15	17	-11,8	216	201	7,5
75 und mehr	4	3	X	82	111	-26,1	65	89	-27,0	1 094	1 287	-15,0
männlich	1	2	X	55	70	-21,4	34	38	-10,5	590	640	-7,8
weiblich	3	1	X	27	41	-34,1	31	51	-39,2	504	647	-22,1
Zusammen	31	26	19,2	450	497	-9,5	511	716	-28,6	9 575	10 435	-8,2
männlich	20	19	5,3	355	378	-6,1	306	408	-25,0	5 985	6 514	-8,1
weiblich	11	7	X	95	119	-20,2	205	308	-33,4	3 590	3 921	-8,4
Ohne Angabe	1	-	X	1	-	X	-	-	-	-	-	-
Insgesamt	32	26	23,1	451	497	-9,3	511	716	-28,6	9 575	10 435	-8,2

Bayern nach Altersgruppen und Geschlecht

Leichtverletzte						Verunglückte insgesamt						Im Alter von ... bis unter ... Jahren ----- Geschlecht
November		Zu- bzw. Abnah- me (-)	Januar - November		Zu- bzw. Abnah- me (-)	November		Zu- bzw. Abnah- me (-)	Januar - November		Zu- bzw. Abnah- me (-)	
2020	2019		2020	2019		2020	2019		2020	2019		
Anzahl	%	Anzahl	%	Anzahl	%	Anzahl	%	Anzahl	%			
155	233	-33,5	2 901	3 358	-13,6	180	262	-31,3	3 359	3 844	-12,6 unter 15
90	112	-19,6	1 756	1 933	-9,2	105	125	-16,0	2 063	2 232	-7,6 männlich
65	121	-46,3	1 145	1 425	-19,6	75	137	-45,3	1 296	1 612	-19,6 weiblich
136	234	-41,9	2 269	2 689	-15,6	166	273	-39,2	2 769	3 236	-14,4 15 - 18
82	150	-45,3	1 435	1 679	-14,5	105	176	-40,3	1 780	2 055	-13,4 männlich
54	84	-35,7	834	1 010	-17,4	61	97	-37,1	989	1 181	-16,3 weiblich
230	367	-37,3	3 344	4 271	-21,7	268	428	-37,4	3 934	5 021	-21,6 18 - 21
122	205	-40,5	1 877	2 297	-18,3	147	235	-37,4	2 279	2 765	-17,6 männlich
108	162	-33,3	1 467	1 974	-25,7	121	193	-37,3	1 655	2 256	-26,6 weiblich
271	368	-26,4	3 649	4 568	-20,1	313	405	-22,7	4 293	5 253	-18,3 21 - 25
152	185	-17,8	2 053	2 425	-15,3	173	208	-16,8	2 472	2 869	-13,8 männlich
119	183	-35,0	1 596	2 143	-25,5	140	197	-28,9	1 821	2 384	-23,6 weiblich
264	402	-34,3	4 044	4 974	-18,7	290	444	-34,7	4 669	5 716	-18,3 25 - 30
137	199	-31,2	2 212	2 685	-17,6	156	228	-31,6	2 624	3 187	-17,7 männlich
127	203	-37,4	1 832	2 289	-20,0	134	216	-38,0	2 045	2 529	-19,1 weiblich
230	351	-34,5	3 570	4 223	-15,5	270	401	-32,7	4 158	4 846	-14,2 30 - 35
123	207	-40,6	2 020	2 367	-14,7	149	234	-36,3	2 412	2 797	-13,8 männlich
107	144	-25,7	1 550	1 856	-16,5	121	167	-27,5	1 746	2 049	-14,8 weiblich
196	300	-34,7	3 033	3 670	-17,4	223	349	-36,1	3 549	4 235	-16,2 35 - 40
110	166	-33,7	1 749	2 060	-15,1	125	197	-36,5	2 091	2 441	-14,3 männlich
86	134	-35,8	1 284	1 610	-20,2	98	152	-35,5	1 458	1 794	-18,7 weiblich
190	276	-31,2	2 707	3 305	-18,1	212	314	-32,5	3 201	3 887	-17,6 40 - 45
105	150	-30,0	1 570	1 814	-13,5	118	172	-31,4	1 899	2 192	-13,4 männlich
85	126	-32,5	1 137	1 491	-23,7	94	142	-33,8	1 302	1 695	-23,2 weiblich
190	302	-37,1	2 951	3 543	-16,7	226	342	-33,9	3 550	4 217	-15,8 45 - 50
96	164	-41,5	1 600	1 952	-18,0	119	189	-37,0	1 987	2 414	-17,7 männlich
94	138	-31,9	1 351	1 591	-15,1	107	153	-30,1	1 563	1 803	-13,3 weiblich
230	323	-28,8	3 611	4 260	-15,2	274	391	-29,9	4 481	5 185	-13,6 50 - 55
126	175	-28,0	1 956	2 348	-16,7	160	219	-26,9	2 498	2 958	-15,6 männlich
104	148	-29,7	1 655	1 912	-13,4	114	172	-33,7	1 983	2 227	-11,0 weiblich
219	296	-26,0	3 497	3 924	-10,9	277	365	-24,1	4 498	4 959	-9,3 55 - 60
121	164	-26,2	1 932	2 165	-10,8	157	212	-25,9	2 584	2 834	-8,8 männlich
98	132	-25,8	1 565	1 759	-11,0	120	153	-21,6	1 914	2 125	-9,9 weiblich
153	189	-19,0	2 663	2 799	-4,9	185	233	-20,6	3 448	3 583	-3,8 60 - 65
93	101	-7,9	1 502	1 571	-4,4	111	123	-9,8	2 002	2 058	-2,7 männlich
60	88	-31,8	1 161	1 228	-5,5	74	110	-32,7	1 446	1 525	-5,2 weiblich
101	131	-22,9	1 682	1 853	-9,2	128	177	-27,7	2 343	2 489	-5,9 65 - 70
55	59	-6,8	924	977	-5,4	68	86	-20,9	1 295	1 363	-5,0 männlich
46	72	-36,1	758	876	-13,5	60	91	-34,1	1 048	1 126	-6,9 weiblich
70	94	-25,5	1 359	1 467	-7,4	96	132	-27,3	1 877	1 967	-4,6 70 - 75
39	45	-13,3	745	797	-6,5	49	65	-24,6	1 040	1 087	-4,3 männlich
31	49	-36,7	614	670	-8,4	47	67	-29,9	837	880	-4,9 weiblich
155	244	-36,5	2 702	3 110	-13,1	224	336	-33,3	3 878	4 508	-14,0 75 und mehr
90	135	-33,3	1 515	1 727	-12,3	125	175	-28,6	2 160	2 437	-11,4 männlich
65	109	-40,4	1 187	1 383	-14,2	99	161	-38,5	1 718	2 071	-17,0 weiblich
2 790	4 110	-32,1	43 982	52 014	-15,4	3 332	4 852	-31,3	54 007	62 946	-14,2 Zusammen
1 541	2 217	-30,5	24 846	28 797	-13,7	1 867	2 644	-29,4	31 186	35 689	-12,6 männlich
1 249	1 893	-34,0	19 136	23 217	-17,6	1 465	2 208	-33,7	22 821	27 257	-16,3 weiblich
2	2	-	44	43	2,3	3	2	X	45	43	4,7 Ohne Angabe
2 792	4 112	-32,1	44 026	52 057	-15,4	3 335	4 854	-31,3	54 052	62 989	-14,2	Insgesamt

9. Straßenverkehrsunfälle und Verunglückte in Bayern nach Unfalltypen

Unfalltyp — Ortslage	2020				2019				Zu- bzw. Abnahme (-)			
	Unfälle mit Personen- schaden	Verunglückte			Unfälle mit Personen- schaden	Verunglückte			Unfälle mit Personen- schaden	Getötete	Schwer- verletzte	Leicht- verletzte
		Getötete	Schwer- verletzte	Leicht- verletzte		Getötete	Schwer- verletzte	Leicht- verletzte				
	Anzahl								%			

November

Fahrunfall	558	8	141	489	721	15	203	638	-22,6	X	-30,5	-23,4
innerorts	274	1	58	245	365	-	71	322	-24,9	X	-18,3	-23,9
außerorts	284	7	83	244	356	15	132	316	-20,2	X	-37,1	-22,8
Abbiege-Unfall	324	-	50	383	454	-	88	548	-28,6	-	-43,2	-30,1
innerorts	231	-	21	254	334	-	59	362	-30,8	-	-64,4	-29,8
außerorts	93	-	29	129	120	-	29	186	-22,5	-	-	-30,6
Einbiegen/Kreuzenunfall	537	1	98	631	818	3	123	1 004	-34,4	X	-20,3	-37,2
innerorts	376	1	45	417	583	-	71	660	-35,5	X	-36,6	-36,8
außerorts	161	-	53	214	235	3	52	344	-31,5	X	1,9	-37,8
Überschreitenunfall	85	4	20	69	158	3	47	126	-46,2	X	-57,4	-45,2
innerorts	81	3	19	66	153	2	43	126	-47,1	X	-55,8	-47,6
außerorts	4	1	1	3	5	1	4	-	X	-	X	X
Unfall durch ruhenden												
Verkehr	59	-	3	60	72	-	9	68	-18,1	-	X	-11,8
innerorts	57	-	3	58	69	-	8	65	-17,4	-	X	-10,8
außerorts	2	-	-	2	3	-	1	3	X	-	X	X
Unfall im Längsverkehr	644	16	106	809	1 007	4	174	1 350	-36,0	X	-39,1	-40,1
innerorts	320	2	32	394	470	-	43	599	-31,9	X	-25,6	-34,2
außerorts	324	14	74	415	537	4	131	751	-39,7	X	-43,5	-44,7
Sonstiger Unfall	412	3	93	351	405	1	72	378	1,7	X	29,2	-7,1
innerorts	294	2	57	250	296	-	44	271	-0,7	X	29,5	-7,7
außerorts	118	1	36	101	109	1	28	107	8,3	-	28,6	-5,6
Insgesamt	2 619	32	511	2 792	3 635	26	716	4 112	-28,0	23,1	-28,6	-32,1
innerorts	1 633	9	235	1 684	2 270	2	339	2 405	-28,1	X	-30,7	-30,0
außerorts	986	23	276	1 108	1 365	24	377	1 707	-27,8	-4,2	-26,8	-35,1

Januar - November

Fahrunfall	11 476	149	3 392	9 408	11 114	160	3 164	9 781	3,3	-6,9	7,2	-3,8
innerorts	6 187	25	1 505	5 055	5 496	29	1 221	4 796	12,6	-13,8	23,3	5,4
außerorts	5 289	124	1 887	4 353	5 618	131	1 943	4 985	-5,9	-5,3	-2,9	-12,7
Abbiege-Unfall	4 501	34	882	5 045	5 306	29	1 027	6 042	-15,2	17,2	-14,1	-16,5
innerorts	3 294	15	447	3 485	3 921	12	584	4 117	-16,0	25,0	-23,5	-15,4
außerorts	1 207	19	435	1 560	1 385	17	443	1 925	-12,9	11,8	-1,8	-19,0
Einbiegen/Kreuzenunfall	8 381	63	1 559	9 258	9 937	73	1 826	11 531	-15,7	-13,7	-14,6	-19,7
innerorts	6 169	12	843	6 602	7 200	17	933	7 984	-14,3	-29,4	-9,6	-17,3
außerorts	2 212	51	716	2 656	2 737	56	893	3 547	-19,2	-8,9	-19,8	-25,1
Überschreitenunfall	1 221	32	331	1 022	1 602	28	463	1 343	-23,8	14,3	-28,5	-23,9
innerorts	1 155	25	307	973	1 525	19	423	1 294	-24,3	31,6	-27,4	-24,8
außerorts	66	7	24	49	77	9	40	49	-14,3	X	-40,0	-
Unfall durch ruhenden												
Verkehr	761	-	99	749	911	3	134	927	-16,5	X	-26,1	-19,2
innerorts	721	-	83	702	855	2	124	860	-15,7	X	-33,1	-18,4
außerorts	40	-	16	47	56	1	10	67	-28,6	X	60,0	-29,9
Unfall im Längsverkehr	9 838	113	1 755	12 430	12 409	137	2 269	16 287	-20,7	-17,5	-22,7	-23,7
innerorts	5 072	16	535	6 085	5 964	14	564	7 473	-15,0	14,3	-5,1	-18,6
außerorts	4 766	97	1 220	6 345	6 445	123	1 705	8 814	-26,1	-21,1	-28,4	-28,0
Sonstiger Unfall	7 101	60	1 557	6 114	7 018	67	1 552	6 146	1,2	-10,4	0,3	-0,5
innerorts	5 252	23	1 025	4 555	5 197	31	994	4 550	1,1	-25,8	3,1	0,1
außerorts	1 849	37	532	1 559	1 821	36	558	1 596	1,5	2,8	-4,7	-2,3
Insgesamt	43 279	451	9 575	44 026	48 297	497	10 435	52 057	-10,4	-9,3	-8,2	-15,4
innerorts	27 850	116	4 745	27 457	30 158	124	4 843	31 074	-7,7	-6,5	-2,0	-11,6
außerorts	15 429	335	4 830	16 569	18 139	373	5 592	20 983	-14,9	-10,2	-13,6	-21,0

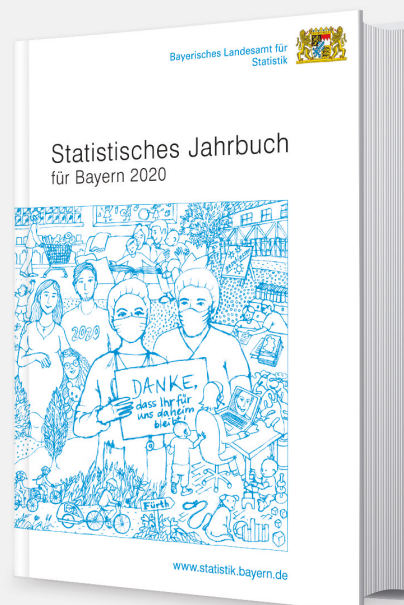
Aktuelle
Veröffentlichungen
unter
q.bayern.de/produkte



Statistisches Jahrbuch für Bayern 2020

Das Statistische Jahrbuch für Bayern ist das Standardwerk der amtlichen Statistik in Bayern seit 1894. Umfassend und informativ bietet es jährlich die aktuellsten Statistikdaten über Land, Leben, Leute, Politik, Wissenschaft und Wirtschaft in Bayern an.

Auf über 600 Seiten enthält es die wichtigsten Ergebnisse aller amtlichen Statistiken – in Form von Tabellen, Graphiken oder Karten – zum Teil mit langjährigen Vergleichsdaten und Zeitreihen. Ebenso werden ausgewählte wichtige Strukturdaten für Regierungsbezirke, kreisfreie Städte und Landkreise sowie Regionen Bayerns, aber auch für alle Bundesländer und die EU-Mitgliedstaaten dargestellt. Daten aus Statistiken anderer Dienststellen und Organisationen vervollständigen das Angebot.



Preise

Buch 39,00 € | DVD (PDF) 12,00 € | Buch+DVD 46,00 € | Datei (PDF) 12,00 €



Bayern Daten 2020

Die Bayern Daten sind ein kleiner Auszug aus dem Statistischen Jahrbuch. Auf ca. 30 Seiten sind die wichtigsten bayerischen Strukturdaten aus Wirtschaft, Gesellschaft und Politik in Tabellen und Grafiken dargestellt.

Preise

Heft 0,55 € | Datei kostenlos

Bayerisches Landesamt für Statistik – Vertrieb, Nürnberger Straße 95, 90762 Fürth
Telefon 0911 98208-6311 | Telefax 0911 98208-6638 | vertrieb@statistik.bayern.de